



**Zustandserfassung und -bewertung der Kreisstraßen samt Brücken und Stützbauwerken 2019  
Mitteilungsvorlage**

**Beschlussvorschlag:**

Kein Beschluss vorgesehen.

**Aufwand/Finanzielle Auswirkungen:**

--

**I. Kurzfassung**

Seit 2007 wird der Straßenzustand der Kreisstraßen im Landkreis Reutlingen erfasst und jährlich neu bewertet. Insgesamt ist festzustellen, dass sich rund zwei Drittel des Kreisstraßennetzes in einem guten bis befriedigenden Zustand (Note 1 bis 3) befinden und der Gesamtzustand aller Kreisstraßen sowie der Anteil unterhalb des Warn- und Schwellenwertes gegenüber den Vorjahren nahezu konstant geblieben ist. In den Anlagen 1 und 2 wird der Straßenzustand im Jahr 2019 dokumentiert.

Nach den Vorschriften der DIN 1076 sind Ingenieurbauwerke regelmäßig und sachkundig zu prüfen. Zu den Ingenieurbauwerken zählen Brücken, Verkehrszeichenbrücken, Tunnel, Trogbauwerke, Stützbauwerke, Lärmschutzbauwerke und sonstige Ingenieurbauwerke. Die Ingenieurbauwerke an Kreisstraßen werden deshalb regelmäßig auf Standsicherheit, Verkehrssicherheit und Dauerhaftigkeit untersucht. Der Gesamtzustand der Brücken und Stützbauwerke ist gegenüber den Vorjahren konstant geblieben. Alle Kreisbauwerke befinden sich gegenwärtig in einem sehr guten bis befriedigenden Zustand. In den Anlagen 3 und 4 sind die Brücken, in den Anlagen 5 und 6 die Stützbauwerke dargestellt.

**II. Ausführliche Sachdarstellung**

**1. Kreisstraßen**

Das Kreis-Straßenbauamt hat im Jahr 2007 die in der Straßenbaulast des Landkreises Reutlingen liegenden Straßen visuell erfasst und fachlich bewertet. Als Bewertungsmaßstab wurden die Bewertungsnoten entsprechend dem Schulsystem von 1 bis 6 eingeführt.

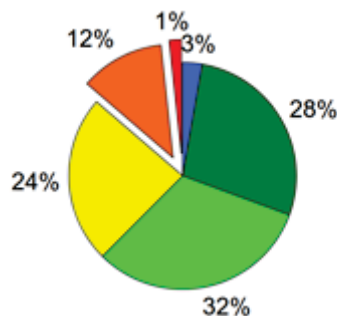
1	sehr gut
2	gut (langfristig)
3	mittelmäßig (mittelfristig)
4	schlecht (kurzfristig)
5	sehr schlecht (vordringlich)
6	sehr schlecht (überfällig)

Abb. 1 Zustandsnoten Kreisstraßen

Auf dieser Basis wird vom Kreis-Straßenbauamt eine jährliche Nachbewertung des Gesamtzustandes nach einem von der Forschungsgesellschaft für Straßen und Verkehrswesen e. V. (FGSV) normierten Verfahren vorgenommen. Die im Jahr 2019 durchgeführten Investitionsmaßnahmen (Ausbau und Erneuerungen von Deckenbelägen) werden in der Zustandsbewertung berücksichtigt. Straßen werden nach dem Ausbau in die Zustandsnote 1, Straßen mit Fahrbahndeckenerneuerungen in die Zustandsnote 2 eingestuft. Die Straßenbeläge müssen erfahrungsgemäß auf der freien Strecke sowie in den Ortsdurchfahrten durchschnittlich alle 20 Jahre erneuert werden. Maßgebend für eine Erneuerung ist neben dem Zustand jedoch auch die Verkehrsbedeutung und -belastung. Diese ist in Anlage 2 als durchschnittlicher täglicher Verkehr - "DTV", gemessen in Kraftfahrzeugen pro 24 Stunden, ausgewiesen und wird um den Wert des Schwerverkehrsanteils - "SV" (Kraftfahrzeuge mit einem zulässigen Gesamtgewicht von mehr als 3,5 Tonnen) ergänzt. Tiefbauarbeiten in Ortsdurchfahrten mit Aufgrabungen für Ver- und Entsorgungsleitungen bilden auch bei qualitativ hochwertiger Ausführung einen Schwachpunkt und verringern den Gebrauchswert der Straße deutlich.

In der Anlage 1 (Übersichtskarte) wird der Zustand der Kreisstraßen im Jahr 2019 dargestellt.

Zustandsbewertung der Kreisstraßen 2018



Zustandsbewertung der Kreisstraßen 2019

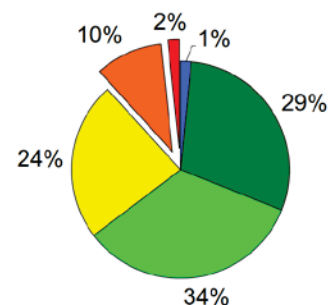
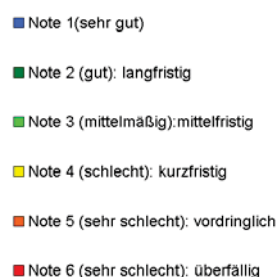


Abb. 2 Zustandsentwicklung

Gegenüber der Zustandsbewertung 2018 haben sich durch Investitionsmaßnahmen im Jahr 2019 (in Anlage 2 hellgrau markiert) bzw. durch den Substanzverzehr geringfügige Änderungen ergeben. Die durchschnittliche Zustandsnote des Kreisstraßennetzes von 3,20 im Jahr 2018 ist mit einem Wert von 3,16 im Jahr 2019 nahezu konstant geblieben. Nachstehend wird der Verlauf der durchschnittlichen Zustandsnote abgebildet, der Aufschluss für die Steuerung von Erhaltungsmaßnahmen und die damit verbundene Finanzplanung gibt (siehe Abb. 3).

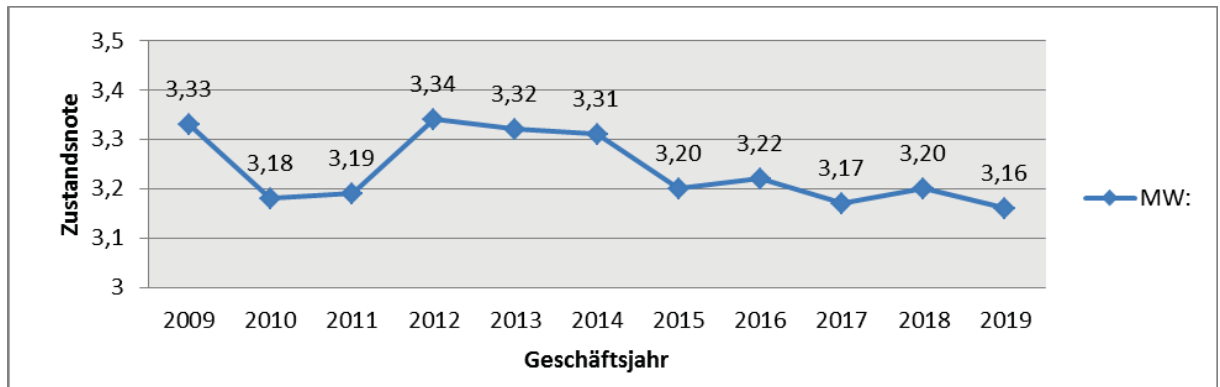


Abb. 3 Zustandsentwicklung (Zustandsnote-Mittelwert)

Betrachtet man die Entwicklung in den letzten Jahren (siehe Abb. 4), ergibt sich beim Gesamtzustand der Kreisstraßen zunächst ein konstant homogenes Bild. Zwar konnten die Teilabschnitte mit Zustandsnote 2 weiter ausgebaut werden, jedoch haben die Verkehrsflächen mit Note 4 in den vergangenen Jahren kontinuierlich zugenommen - ein Zustand, der weiter beobachtet werden muss.

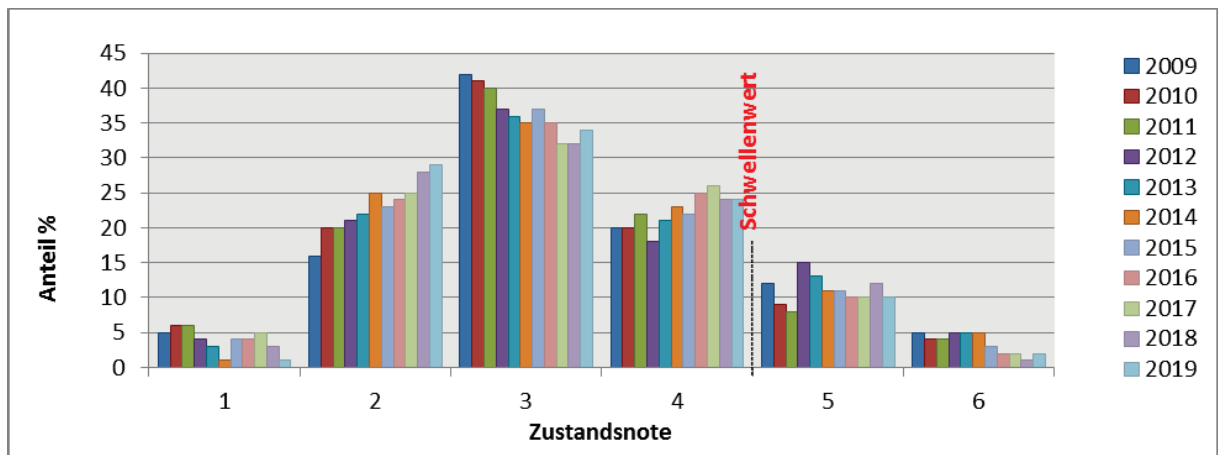


Abb. 4 Zustandsentwicklung (Trend)

Der Zustandswert 4,5 wird als sogenannter „Schwellenwert“ bezeichnet (siehe Abb. 4) und beschreibt eine Lage, bei dessen Erreichen die Einleitung von baulichen oder verkehrsbeschränkenden Maßnahmen geprüft werden muss.

Die für 2019 beurteilten Straßenabschnitte sind als Anlage 2, jeweils sortiert nach Kreisstraßennummern bzw. nach Zustandsnoten, beigelegt.

In der Zustandsnote 6 befinden sich noch 2 Straßenabschnitte. Die Straßen, die in der Zustandsnote 6 eingestuft sind, verfügen nicht über den notwendigen Ausbauquerschnitt oder haben nicht den für klassifizierte Straßen erforderlichen Aufbau hinsichtlich der Tragfähigkeit und Frostsicherheit.

Im Einzelnen sind dies folgende Streckenabschnitte:

- a) K 6715 Mittelstadt - Kreisgrenze nach Bempflingen  
Schadensbild: Längs- und Querverformungen  
Ursache: Keine Frostsicherheit, mangelhafter Wasserabfluss, kein Ausbau nach Regelquerschnitt (RQ) bzw. standardisiertem Aufbau  
Schadensbehebung: geplanter Ausbau 2020 (siehe mittelfristiges Investitionsprogramm)

- b) K 6751 Anhausen - Kreisgrenze gegen Erbstetten  
Schadensbild: Längs- und Querverformungen, verminderte Griffigkeit infolge oberflächiger Bitumenanreicherung (überschwitzen bei hohen Temperaturen)  
Ursache: Keine Frostsicherheit, mangelhafter Wasserausfluss, kein Ausbau nach Regelquerschnitt (RQ) bzw. standardisiertem Aufbau  
Schadensbehebung: geplanter Ausbau 2021 (siehe mittelfristiges Investitionsprogramm).

In der Zustandsnote 5 befinden sich derzeit bereits 39 (in 2018: 43) Straßenabschnitte über dem Schwellenwert (siehe oben). Dies entspricht aneinandergereiht einer Länge von rund 26 km (32) Straßen und einem erforderlichen Investitionsbedarf von ca. 3,3 Mio. EUR.

Klaffen erforderliche und tatsächlich durchgeführte Aufwendungen zu lange und zu stark auseinander oder werden erforderliche Fahrbahndeckenerneuerungen zurückgestellt oder gar über mehrere Jahre verschoben, so kommt es zu einem Substanzverzehr, der zu sehr teuren und aufwändigen Erneuerungen im Straßenaufbau führen kann. Einem Ergebnis der Forschungsgesellschaft für Straßen- und Verkehrswesen e. V. (FGSV) zufolge verursachen ausgesetzte oder verzögerte Belagssanierungen eine Reduzierung der anteiligen Nutzungsdauer bis zur nächsten Grunderneuerung um etwa ein Viertel bzw. führen zu frühzeitigen Mehrkosten bei der Unterhaltung. Wird hingegen zum angemessenen Zeitpunkt bereits eine Erneuerung der Deckschicht (Verschleißschicht) vorgenommen, wird der Unterbau geschützt und es ist bei deutlich niedrigeren Kosten von einer Verlängerung der Nutzungsdauer auszugehen.

#### Fazit Zustand Kreisstraßen:

Die aktuellen Zustandsergebnisse zeigen auf, dass der laufende Substanzverzehr mit den jährlich durchgeführten Straßenausbauten und Fahrbahndeckenerneuerungen ausgeglichen werden kann und somit verantwortungsvoll mit dem volkswirtschaftlichen Vermögen unserer Kreisstraßen umgegangen wird.

## **2. Ingenieurbauwerke**

Zu den Ingenieurbauwerken zählen neben den Brücken und Stützbauwerken auch Verkehrszeichenbrücken, Tunnel, Trogbauwerke, Lärmschutzbauwerke und sonstige Ingenieurbauwerke. Schäden an Brücken und sonstigen Ingenieurbauwerken im Zuge von Straßen und Wegen können ein erhebliches sicherheitstechnisches Risiko verursachen. Oftmals werden Schäden erst in einem sehr fortgeschrittenen Stadium erkannt, wodurch unnötige Zusatzkosten für die Instandsetzung entstehen.

Die Ingenieurbauwerke im Landkreis werden daher fortlaufend nach der Deutschen Industrienorm (DIN) 1076 wie folgt geprüft und überwacht:

- 2-mal pro Jahr erfolgt eine sogenannte „laufende Beobachtung“ durch den Straßenbetriebsdienst.
- Einmal pro Jahr wird vom Straßenmeister eine „Sichtprüfung“ durchgeführt.
- Alle 3 Jahre erfolgt eine „einfache Prüfung“ durch das Kreis-Straßenbauamt.
- Alle 6 Jahre wird eine „Hauptprüfung“ vorgenommen, bei der alle, auch die schwer zugänglichen Bauwerksteile, gegebenenfalls unter Zuhilfenahme von Besichtigungseinrichtungen, Gerüsten und Ähnlichem, handnah geprüft werden. Diese Leistung wird an ein externes Fachbüro vergeben.

Dabei werden folgende Prüfkriterien betrachtet:

- Standsicherheit (schadlose Aufnahme von Beanspruchungen)

- Verkehrssicherheit (gefahrlose Nutzung durch Verkehr, Sicherheit für Umfeld)
- Dauerhaftigkeit (Widerstandsfähigkeit, Nutzungsdauer)

Die Berechnung des Bauwerkszustands erfolgt DV-gestützt und wird folgenden 6 Zustandsnoten zugeordnet (Quelle: Bundesverkehrsministerium - Richtlinie zur einheitlichen Erfassung, Bewertung, Aufzeichnung und Auswertung von Ergebnissen der Bauwerksprüfungen nach DIN 1076 - RI-EBW-PRÜF):

1,0 - 1,4	(1) sehr gut
1,5 - 1,9	(2) gut (langfristige Instandsetzung erforderlich)
2,0 - 2,4	(3) befriedigend (mittelfristige Instandsetzung erforderlich)
2,5 - 2,9	(4) noch ausreichend (kurzfristige Instandsetzung erforderlich)
3,0 - 3,4	(5) kritischer Zustand (umgehende Instandsetzung erforderlich)
3,5 - 4,0	(6) ungenügend (Sicherheit erheblich beeinträchtigt oder nicht mehr gegeben)

Abb. 5 Zustandsnoten Ingenieurbauwerke

## 2.1 Brücken

Von den 24 unter Verkehr stehenden Brücken im Landkreis Reutlingen sind gegenwärtig (unverändert) 13 in einem sehr guten bis guten Zustand und 11 in einem befriedigenden Zustand.

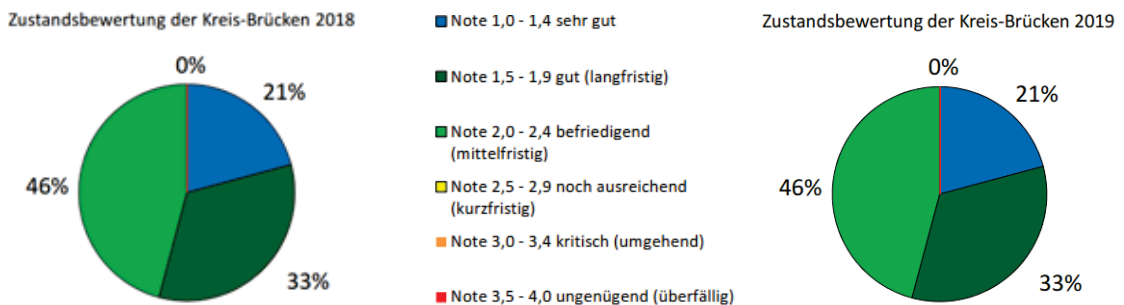


Abb. 6 Zustandsentwicklung Kreis-Brücken

Auch 2019 werden neben den jährlichen Sichtprüfungen und den 3-jährlichen einfachen Prüfungen wieder Hauptprüfungen an 5 Brücken durch ein externes Ingenieurbüro durchgeführt. Derzeit liegen die Ergebnisse der Hauptprüfungen noch nicht vor. Wesentliche Veränderungen sind jedoch nicht zu erwarten, da durch regelmäßige Prüfungen erkannte Mängel zeitnah entweder durch die Straßenmeistereien oder durch Fachfirmen beseitigt werden.

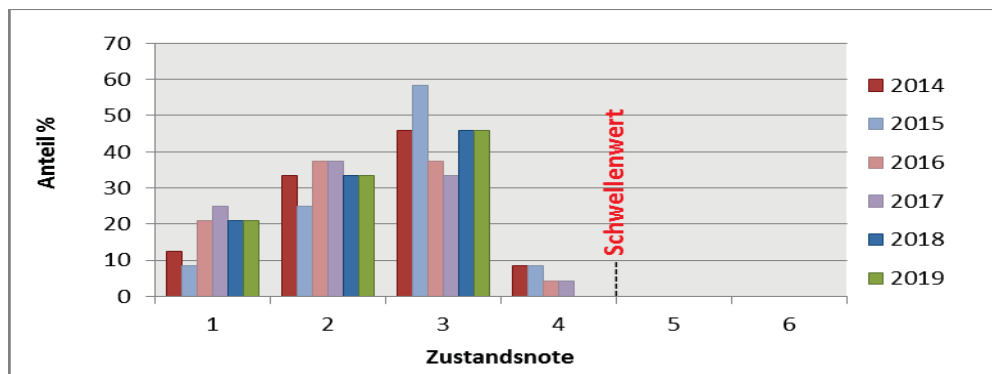


Abb. 7 Zustandsentwicklung Kreis-Brücken (Trend)

Nachstehend wird der Verlauf der durchschnittlichen Zustandsnote abgebildet. Wie bei den Kreisstraßen gibt dieser ggf. zusammen mit Abb. 7 Aufschluss für sprunghafte Fehlentwicklungen, auf die im Erhaltungsprogramm bzw. der Finanzausstattung kurzfristig reagiert werden muss:

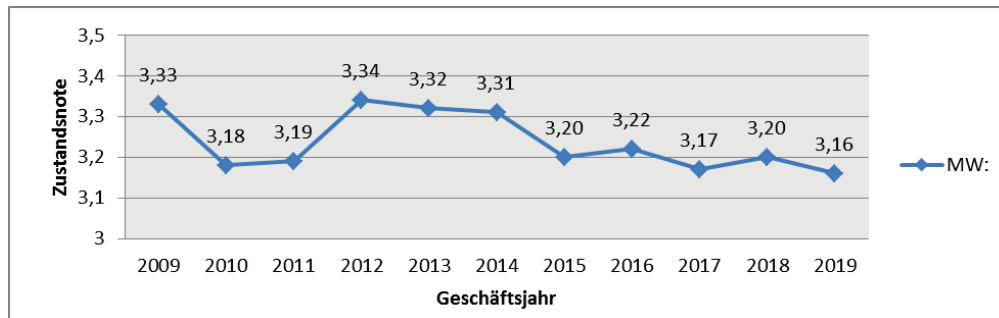


Abb. 8 Zustandsentwicklung Kreis-Brücken (Zustandsnote-Mittelwert)

Die Übersicht über die Zustandsbewertung der Brücken liegt als Anlage 3 (Übersichtsliste) und als Anlage 4 (Übersichtskarte) bei.

## 2.2 Stützbauwerke

Da Stützbauwerke zu den Ingenieurbauwerken zählen, werden sie ebenfalls den Prüfungen nach DIN 1076 unterzogen. Alle Stützbauwerke ab einer Höhe von 1,50 m wurden in den letzten Jahren in einer Datenbank erfasst und in einer Übersichtskarte dargestellt. Der Zustand wurde für die Datenerfassung durch Augenschein geprüft. Nach und nach werden die Stützbauwerke nun in den vorgeschriebenen Prüfungsablauf überführt. An allen Stützbauwerken wird die Sichtprüfung 2-mal pro Jahr bereits durchgeführt.

Von den 75 erfassten Stützmauern befinden sich unverändert 95 % in einem sehr guten bis befriedigenden Zustand.

Bei einer Vielzahl der Stützbauwerke liegen altersbedingt keine Vereinbarungen zwischen Baulastträger, Gemeinden oder privaten Grundstückseigentümern bezüglich des Eigentums bzw. der Kostentragung vor. Aus diesem Anlass wurde vom Justizariat im Hause eine rechtliche Ausarbeitung zur Frage der Zuständigkeit und Kostentragung bei Unterhaltungs-, Sanierungs- und Erneuerungsmaßnahmen an Kreisstraßen erstellt.

Aufgrund dieser Ausarbeitung wird wie folgt vorgegangen:

1. Liegt keine Vereinbarung vor, wird der Bereich der Stützmauer vermessen und so der Eigentümer ermittelt.
2. Steht die Stützmauer auf einem Grundstück der Gemeinde oder eines Dritten, so ist die Gemeinde oder der Dritte Eigentümer des Bauwerks und somit zuständig und verantwortlich. Das Bauwerk behält dann zwar seine Bauwerksnummer und wird nicht aus der Datenbank gelöscht, jedoch werden die Bauwerksprüfungen nach DIN 1076 nicht mehr durch das Kreis-Straßenbauamt veranlasst und durchgeführt. Die Stützmauern bleiben aber unter Beobachtung durch den Straßenbetriebsdienst.
3. Steht die Stützmauer auf einem Grundstück des Straßenbaulastträgers, so ist der Straßenbaulastträger Eigentümer und somit zuständig und verantwortlich. Die Kosten für Maßnahmen am Stützbauwerk werden entsprechend der Ortsdurchfahrten-Richtlinie (OD-Richtlinie) aufgeteilt, d. h. im Verhältnis der Breiten

für Gehwege und Straße. Die aktuelle Erfassung beinhaltet 75 Stützbauwerke. Bei rund einem Viertel der Bauwerke ist die Frage der Zuständigkeit und Kostentragung bei Unterhaltungs-, Sanierungs- und Erneuerungsmaßnahmen bereits durch Vereinbarungen geregelt.

Alle übrigen Stützmauern werden seit 2017 hinsichtlich ihrer Lage vermessen und in Lageplänen erfasst. Bis Ende 2020 werden die letzten Lageaufnahmen abgeschlossen sein.

Die Übersicht über die Zustandsbewertung der Stützbauwerke liegt als Anlage 5 (Übersichtsliste) und als Anlage 6 (Übersichtskarte) bei.

#### Fazit Zustand Ingenieurbauwerke an Kreisstraßen:

Mit der nach DIN 1076 durchgeführten Prüfmethode von Ingenieurbauwerken werden Anzeichen und Intensität, die zur Beeinträchtigung der Verkehrssicherheit bzw. Standsicherheit von Bauwerken führen können rechtzeitig erkannt und unmittelbar beseitigt. Der gute Gesamtzustand der Ingenieurbauwerke an Kreisstraßen (siehe Abb. 7 und 8) ist daher das Ergebnis von laufender Wartung, der Vorhaltung von eigenem qualifizierten und geschulten Fachpersonal sowie der angemessenen Finanzausstattung.

### **3. Anlagen**

Anlage 1: Übersichtskarte zum Zustand der Kreisstraßen

Anlage 2: Übersichtslisten zum Zustand der Kreisstraßen:

– nach Zustandsnote (2.1) und Kreisstraßennummern (2.2)

Anlage 3: Übersichtsliste zum Zustand der Brücken an Kreisstraßen

Anlage 4: Übersichtskarte zum Zustand der Brücken

Anlage 5: Übersichtsliste zum Zustand der Stützmauern an Kreisstraßen

Anlage 6: Übersichtskarte zum Zustand der Stützmauern

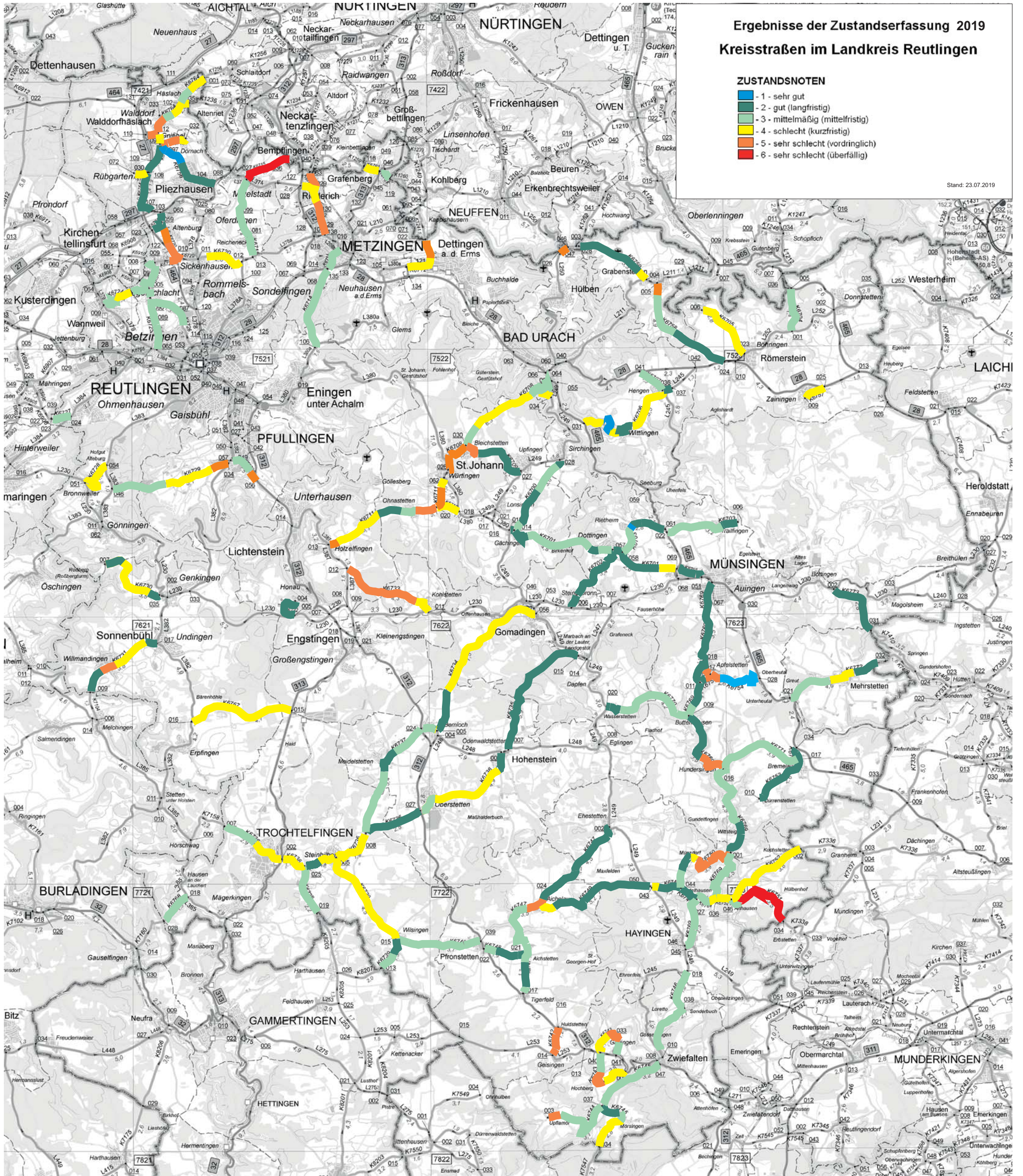


## Ergebnisse der Zustandserfassung 2019 Kreisstraßen im Landkreis Reutlingen

### ZUSTANDSNOTES

- - 1 - sehr gut
- - 2 - gut (langfristig)
- - 3 - mittelmäßig (mittelfristig)
- - 4 - schlecht (kurzfristig)
- - 5 - sehr schlecht (vordringlich)
- - 6 - sehr schlecht (überfällig)

Stand: 23.07.2019





## Zustand Kreisstraßen im Landkreis Reutlingen - nach Zustandsnoten

Nr.	Straße	Note	Länge	Breite	Verkehrsmenge			OD/FS	ANFANG	ENDE	letzter Belag	Oberfläche
					DTV	SV%	Jahr					
22	K 6703	1	150	5,90				OD	K 6703 Rietheim	K 6703 Rietheim	2015 + 2018	Asphaltbeton
35	K 6706	1	574	6,00	1.400	5,4%	EZ 07	FS	B 465/K 6706 Wittlinger Steige	K 6706/K 6707 Hengen	2018	Asphaltbeton
181	K 6754	1	2102	5,45	329	19,5%	EZ 14	FS	K 6754 in Apfelstetten	B 465/K 7154 Münsingen/Oberheutal	2018	Asphaltbeton
187	K 6756	1	1190	5,80	6697	0,048	VM 17	FS	K6756 Pliezhausen	K 6756 Gniebel	2019	Asphaltbeton
188	K 6756	1	378	5,80				OD	K6756 Gniebel	K 6756 Gniebel	2019	Asphaltbeton
1	K 6700	2	354	6,16	1.600	8,3%	EZ 09	OD	K 6701/K 6700 Gächingen	L 249/K 6700 Sirchingen	2010	Asphaltbeton
3	K 6700	2	1905	6,00	2.634	2,0%	VM 12	FS	K 6701/K 6700 Gächingen	L 249/K 6700 Sirchingen	2013	Asphaltbeton
5	K 6701	2	222	6,50				OD	L 380/L 249/K 6701 Gächingen	K 6701/K 6700 Gächingen	2007 / 2008	Asphaltbeton
6	K 6701	2	853	6,50				OD	K 6701/K 6700 Gächingen	K 6701/K 6702 Gächingen	2013	Asphaltbeton
8	K 6701	2	360	6,38	4.300		EZ 06	OD	K 6701/K 6700 Dottingen	K 6701/K 6702 Dottingen	2006	Asphaltbeton
11	K 6701	2	248	8,08	3.574	1,1%	VM 16	FS	K 6701/K 6702 Dottingen	K 6701/K 6703 Dottingen	2007	Asphaltbeton
12	K 6701	2	2028	7,42	3.442	4,4%	VM 10	FS	K 6701/K 6703 Dottingen	B 465/K 6701 Münsingen (Industriegebiet)	2003	Asphaltbeton
13	K 6701	2	822	7,50				FS	K 6701/K 6703 Dottingen	B 465/K 6701 Münsingen (Industriegebiet)	2018	Asphaltbeton
14	K 6701	2	635	7,50	6.076	6,0%	VM 10	OD	B 465/K 6701 Münsingen (Industriegebiet)	B 465/K 6701 Münsingen	2018	Asphaltbeton
15	K 6701	2	161	7,37	5.841	1,7%	VM 13	OD	B 465/K 6701 Münsingen (Industriegebiet)	B 465/K 6701 Münsingen	2008	Asphaltbeton
16	K 6702	2	410	5,50	753	5,6%	EZ 12	OD	L 230/K 6702 Steingebronn	K 6701/K 6702 Dottingen	2016	Asphaltbeton
17	K 6702	2	2315	5,41	800	5,4%	EZ 07	FS	L 230/K 6702 Steingebronn	K 6701/K 6702 Dottingen	2016	Asphaltbeton
18	K 6702	2	665	6,61				OD	L 230/K 6702 Steingebronn	K 6701/K 6702 Dottingen	2016	Asphaltbeton
20	K 6703	2	157	5,90				OD	K 6703 Rietheim	K 6703 Rietheim	2009	Splittmastix
23	K 6703	2	327	5,90				OD	K 6703 Rietheim	K 6703 Rietheim	2009	Asphaltbeton
24	K 6703	2	883	5,55				FS	K 6701/K 6703 Dottingen	B 465/K 6703 Anschluss Rietheim	2016	Asphaltbeton
27	K 6703	2	140	5,00				FS	K 6703 Trailfingen	K 6703 Trailfingen	2016	Asphaltbeton
28	K 6703	2	380	5,00				FS	K 6703 Trailfingen	K 6703 Trailfingen	2016	Asphaltbeton
37	K 6706	2	1108	6,64				OD	B 465/K 6706 Wittlinger Steige	K 6706/K 6707 Hengen	2013	Asphaltbeton
41	K 6707	2	269	8,67	1.009	12,7%	EZ 13	OD	B 28/K 6707 nördl. Hengen	K 6706/K 6707 Hengen	2001	Asphaltbeton
50	K 6709	2	2463	6,50	739	9,7%	EZ 11	FS	K 6708/K 6708 Bleichstetten	L 249/K 6709 Upfingen	2012	Asphaltbeton
55	K 6711	2	800	6,44	2.382	1,9%	VM 16	FS	L 387/K 6711 Holzelfingen	K 6710/K 6711 südl. Würtingen	2016	Asphaltbeton
74	K 6720	2	281	7,22	7928	0,048	VZ 10	FS	B297/K6720 Anschl. Altenburg	K 6720/K 6721 in Altenburg	2019	Asphaltbeton
78	K 6721	2	422	6,29	5.911	4,0%	EZ 12	FS	B464/K6721 Altenburg	K 6720/K 6721 in Altenburg	2015	Asphaltbeton
93	K 6730	2	900	4,41				FS	K 6730 Roßberg	L 230/K 6730 Genkingen	2019	Asphaltbeton
95	K 6730	2	398	6,97				OD	K 6730 Roßberg	L 230/K 6730 Genkingen	2019	Asphaltbeton
96	K 6731	2	969	6,70				FS	K 7104/K 6731 Kreisgrenze	L 382/K 6731 Sonnenbühl	2014	Asphaltbeton
99	K 6731	2	575	6,57				OD	K 6731 Sonnenbühl	L 382/K 6731 Sonnenbühl	2017	Asphaltbeton
100	K 6732	2	1495	5,03	1800		EZ 07	FS	L 230/K 6732 Anschl. Schloss Lichtenstein	K 6732 Schloss Lichtenstein	2019	Asphaltbeton
103	K 6734	2	136	6,18				OD	K 6737/K 6734 Bernloch	L 249/K 6734 Bernloch	2010	Asphaltbeton
104	K 6734	2	1614	6,00	1.800	11,7%	EZ 07	FS	K 6737/K 6734 Bernloch	L 249/K 6734 Bernloch	2010	Asphaltbeton
107	K 6735	2	5854	4,90	567	9,6%	EZ 16	FS	L 248/K 6735 Ödenwaldstetten	L 249/K 6735 Marbach	2015	Oberflächenbeh.
111	K 6736	2	675	5,50	3.346	2,5%	VM 16	FS	K 6736/K 6738 östl. Trochtelfingen	K 6736/K 6739 Steinhilben	2007	Splittmastix
114	K 6736	2	2739	6,23	2.032	6,9%	VM 17	FS	K 6736/K 6737 nordöstl. Steinhilben	L 248/K 6736 Ödenwaldstetten	2008	Asphaltbeton
117	K 6736	2	410	5,66				OD	K 6736 Ödenwaldstetten	K 6736 Ödenwaldstetten	2010	Asphaltbeton

## Zustand Kreisstraßen im Landkreis Reutlingen - nach Zustandsnoten

Nr.	Straße	Note	Länge	Breite	Verkehrsmenge			OD/FS	ANFANG	ENDE	letzter Belag	Oberfläche
					DTV	SV%	Jahr					
119	K 6737	2	850	6,03				OD	K 6737 Meidelstetten	K 6737 Meidelstetten	2007-2008	Asphaltbeton
125	K 6739	2	614	6,00	548	12,0%	EZ 09	OD	K6739 Wilsingen	K 6739/K 6740 Wilsingen	2015	Asphaltbeton
146	K 6745	2	1006	5,28				FS	K7547/K6745 Krsgr. b. Mörsingen	K 6744/K 6745 Zwiefalten Tobeltal	2014	Asphaltbeton
151	K 6747	2	1122	5,19	500		EZ 06	FS	B 312/K 6747 Tigerfeld	K 6747/K 6748 Aichstetten	2009	Oberflächenbeh.
155	K 6747	2	1900	5,50	397	6,3%	VM 11	FS	K 6749 Aichelau	K 6747 Ehestetten	2012	Asphaltbeton
156	K 6747	2	2350	5,50	357	0,023	VM 15	FS	K 6749 Aichelau	K 6747 Ehestetten	2019	Asphaltbeton
157	K 6747	2	177	6,00				OD	K 6747 Aichelau	L 249/K 6747 Ehestetten	2019	Asphaltbeton
159	K 6748	2	1587	5,40	600		EZ 07	FS	K 6748 Pfronstetten	K 6748 Aichstetten	2009	Asphaltbeton
160	K 6748	2	101	5,75				OD	K 6748 Pfronstetten	K 6747/K 6748 Aichstetten	2009	Asphaltbeton
162	K 6749	2	1648	6,00				FS	K 6749 Aichelau	L249/K6749 nördl. Hayingen	2018	Asphaltbeton
163	K 6749	2	3000	6,00				FS	K 6749 Aichelau	L249/K6749 nördl. Hayingen	2014	Asphaltbeton
165	K 6749	2	1071	5,70	300	11,9%	EZ 07	FS	L 249/K 6749 nördl. Hayingen	K 6749/K 6750 Richt. Münzdorf	2012	Asphaltbeton
167	K 6750	2	1056	4,68				FS	K 6749/K 6750 Richt. Münzdorf	K 6769/K 6750 südl. Wittsteig (Lautertal)	1991	Asphaltbeton
174	K 6753	2	332	5,96				OD	K 6753 in Dürrenstetten	K 6753 Dürrenstetten	2004	Asphaltbeton
175	K 6753	2	1778	4,82				FS	K 6753 in Dürrenstetten	K 6753 Bremelau	2008	Asphaltbeton
176	K 6753	2	553	6,38				OD	K 6753 in Bremelau	K 6753/K 6771 in Bremelau	2017	Asphaltbeton
177	K 6753	2	209	6,89	1.050	9,5%	EZ 09	FS	K 6753/K 6771 in Bremelau	B465/K6753 in Bremelau	2005	Splittmastix
178	K 6753	2	237	6,89	1.050	9,5%	EZ 09	FS	K 6753/K 6771 in Bremelau	B465/K6753 in Bremelau	2005	Asphaltbeton
182	K 6755	2	343	5,44				FS	K 6769/K 6755 südl. Apfelstetten	K 6754/K 6755 in Apfelstetten	2010	Asphaltbeton
184	K 6756	2	69	7,60				FS	B297/K6756 Pliezhausen	K 6756 Pliezhausen	2018	Asphaltbeton
185	K 6756	2	241	6,49				OD	B297/K6756 Pliezhausen	K 6756 Pliezhausen	2018	Asphaltbeton
186	K 6756	2	1157	6,85				OD	B297/K6756 Pliezhausen	K 6756 Pliezhausen	2018	Asphaltbeton
193	K 6758	2	2701	6,60	2.352	3,1%	VM 12	FS	K 6758 in Grabenstetten	B 28/K 6758 westl. Böhringen	2017	Asphaltbeton
194	K 6759	2	3101	6,50	3.325	2,1%	VM 13	FS	K 1263/K 6759 Kreisgr. Essl./Reutl.	K 6759 Grabenstetten	2015	Asphaltbeton
195	K 6759	2	204	6,50				OD	K 6759 Grabenstetten	L 211/K 6759 westl. Grabenstetten	2015	Asphaltbeton
209	K 6764	2	1270	6,49	2.642	4,2%	EZ 12	FS	B297/K6764 bei Altenburg	K 6764/K 6719 bei Rübgarten	2013	Asphaltbeton
210	K 6764	2	380	6,49	4.469	2,4%	VM 16	FS	B297/K6764 bei Altenburg	K 6764/K 6719 bei Rübgarten	2013	Asphaltbeton
211	K 6764	2	323	6,49	2.642	4,2%	EZ 12	FS	B297/K6764 bei Altenburg	K 6764/K 6719 bei Rübgarten	2013	Asphaltbeton
212	K 6764	2	1008	7,08				FS	K 6764/K 6719 bei Rübgarten	K 6764/K 6716 Gniebel	2013	Asphaltbeton
213	K 6764	2	341	7,44	2.826	15,5%	EZ 18	OD	K 6764 Gniebel	K 6764/K 6716 Gniebel	2013	Asphaltbeton
230	K 6769	2	1111	6,11				FS	K 6769/K 6750 südl. Wittsteig (Lautertal)	K 6769 Bichishausen	2017	Asphaltbeton
231	K 6769	2	301	6,49				OD	K 6769 Bichishausen	K 6769 Bichishausen	2017	Asphaltbeton
235	K 6769	2	1875	6,07	1.584	1,6%	VM 15	FS	K 6769 Hunderringen	K 6769 Buttenhausen	2011	Asphaltbeton
237	K 6769	2	1513	6,10	4.450	5,6%	VZ 05	FS	K 6769 Buttenhausen	K 6769 Buttenhs.-Abzw. K 6755 Apfel.	2011	Asphaltbeton
238	K 6769	2	1056	6,10	4.450	5,6%	VZ 05	FS	K 6769 Buttenhausen, Abzw. K 6755	K 6769 Apfelstett. - Abzw. K 6754	2010	Asphaltbeton
239	K 6769	2	2803	6,10	2.740	1,1%	VM 13	FS	K 6769/K 6755 nördl. Apfelstetten	B 465/K 6769 Münsingen	2015	Asphaltbeton
240	K 6769	2	704	7,10	2.936	2,1%	VM 12	OD	K 6769/K 6755 nördl. Apfelstetten	B 465/K 6769 Münsingen	2015	Asphaltbeton
241	K 6770	2	108	6,00				FS	L 249/K 6770 westl. Wasserstetten	K 6770 Wasserstetten	2018	Asphaltbeton
242	K 6770	2	643	6,10				OD	K 6770 Wasserstetten	K 6770 Wasserstetten	2018	Asphaltbeton
249	K 6773	2	2764	6,00	281	2,1%	VM 15	FS	K7410/K6773 Krg. bei Böttingen	L 230/K 6773 westl. Böttingen	2005	Asphaltbeton

## Zustand Kreisstraßen im Landkreis Reutlingen - nach Zustandsnoten

Nr.	Straße	Note	Länge	Breite	Verkehrsmenge			OD/FS	ANFANG	ENDE	letzter Belag	Oberfläche
					DTV	SV%	Jahr					
251	K 6772	2	1243	6,11				FS	K 6772 Mehrstetten	K7409/K6772 Krgr. bei Gundershofen	2010	Asphaltbeton
252	K 6774	2	430	6,51	8.450	4,6%	EZ 12	FS	B27/B464 bei Gniebel	K 6764/K 6774 nördl. Gniebel	2016	Asphaltbeton
2	K 6700	3	1246	6,16	1.628	2,8%	VM 12	FS	K 6701/K 6700 Gächingen	L 249/K 6700 Sirchingen	1999 / 2001	Asphaltbeton
4	K 6700	3	133	6,00				OD	K 6701/K 6700 Gächingen	L 249/K 6700 Sirchingen	2001	Asphaltbeton
7	K 6701	3	3185	6,00	1.959	1,3%	VM 15	FS	K 6701/K 6700 Gächingen	K 6701/K 6702 Dottingen	2002	Asphaltbeton
9	K 6701	3	380	6,50				OD	K 6701/K 6700 Dottingen	K 6701/K 6702 Dottingen	2002	Asphaltbeton
10	K 6701	3	354	6,50				OD	K 6701/K 6700 Dottingen	K 6701/K 6702 Dottingen	2006	Asphaltbeton
19	K 6703	3	1293	5,76	1.229	7,4%	EZ 12	FS	K 6701/K 6703 Dottingen	K 6703 Riethheim	1999	Asphaltbeton
25	K 6703	3	1888	5,00				FS	K 6703 Trailfingen	K 6703 Trailfingen	2008	Asphaltbeton
26	K 6703	3	824	6,16				OD	K 6703 Trailfingen	K 6703 Trailfingen	2003	Asphaltbeton
29	K 6704	3	1911	5,50	789	0,2%	EZ 14	FS	L 252/ K 6704 nördl. Böhringen	B 465/K 6704 westl. Donnstetten	2010	Asphaltbeton
32	K 6705	3	247	5,82	316	20,5%	EZ 17	OD	K 6705 in Strohweiler	L 252/K 6705 Böhringen	2008	Asphaltbeton
36	K 6706	3	50	5,61	1.226	5,8%	EZ 09	FS	B 465/K 6706 Wittlinger Steige	K 6706/K 6707 Hengen	2013	Asphaltbeton
39	K 6706	3	944	5,50				OD	K 6706/K 6707 Hengen	L 245/K 6706 Hengen	2001 / 2002	Asphaltbeton
40	K 6707	3	998	5,87	1.009	12,7%	EZ 13	FS	B 28/K 6707 nördl. Hengen	K 6706/K 6707 Hengen	2002	Asphaltbeton
44	K 6708	3	1040	6,16	1.556	0,2%	VM 15	FS	L 380/K 6708 Würtingen	K 6708/K 6709 Bleichstetten	2010	Asphaltbeton
46	K 6708	3	1350	5,50	1.400		VZ 05	FS	L 380/K 6708 Würtingen	K 6708/K 6709 Bleichstetten	2011	Asphaltbeton
56	K 6711	3	482	6,50				OD	L 387/K 6711 Holzelfingen	K 6710/K 6711 südl. Würtingen	2004	Asphaltbeton
63	K 6713	3	149	8,08	6.851	7,3%	EZ 17	FS	B 313/K 6713 Abzw. Tischart	K 1239/K 6713 Kreisgr. Essl./Reutl.	2012	Asphaltbeton
64	K 6714	3	3783	6,13	11.009	2,0%	VM 17	FS	L 380A/K 6714 nördl.Eningen	B28/K6714 Metzingen	2009	Splittmastix
65	K 6714	3	412	7,50				OD	L 380A/K 6714 nördl.Eningen	B28/K6714 Metzingen	2007	Splittmastix
66	K 6715	3	3100	6,10	4.421	12,1%	EZ 15	FS	K 6715 in Reicheneck	K 6715 südl. Mittelstadt	1998-1999	Asphaltbeton
70	K 6716	3	274	6				OD	K 6716/K 6756 Gniebel	K 6716 in Dörnach	2005	Asphaltbeton
79	K 6722	3	371	6,00				FS	K 6910/K 6722 Kreisgrenze	K 6725/K 6722 in Sickenhausen	2010	Asphaltbeton
81	K 6723	3	216	6,00				FS	K 6909/K 6723 Kreisgrenze	K 6725/K 6723 Degerschlacht	2010	Asphaltbeton
82	K 6724	3	722	7,03	2.400		EZ 06	OD	L 379/K 6724 Wannweil	K 6724/K 6725 Degerschlacht	2010	Asphaltbeton
84	K 6725	3	1624	6,58				FS	K 6725 nördlich Betzingen	K 6725/K 6726 Degerschlacht	2010	Asphaltbeton
85	K 6726	3	1453	6,10				FS	B 28/K 6726 Reutlingen	K 6725/K 6726 Degerschlacht	2003-2004	Asphaltbeton
86	K 6727	3	850	6,00				FS	K 6906/K 6727 Kreisgrenze	L 384/K 6727 Ohmenhausen	2007	Asphaltbeton
88	K 6729	3	2800	6,38	5.454	1,5%	VM 15	FS	L 383/K 6729 nördl. Gönningen	L 382/K 6729 Pfullingen	2012	Asphaltbeton
91	K 6729	3	880	9,48	5.982	5,2%	EZ 11	OD	L 382/K 6729 Pfullingen	B 312/K 6729 südl. Pfullingen	2012	Asphaltbeton
108	K 6736	3	1675	6,00	970	0,7%	VM 13	FS	K 7158/K 6736 Kreisgrenze	B313/K6736 Trochtelfingen	1994	Asphaltbeton
115	K 6736	3	685	7,32	1.369	17,1%	EZ 13	OD	B 312/K 6736 Oberstetten	L 248/K 6736 Ödenwaldstetten	1994	Asphaltbeton
118	K 6737	3	2865	6,00	900	6,5%	EZ 07	FS	K 6736/K 6737 nordöstl. Steinhilben	K 6737 Meidelstetten	1988	Asphaltbeton
120	K 6737	3	1719	6,04	1.000	6,5%	EZ 07	FS	K 6737 Meidelstetten	K 6737/K 6734 Bernloch	1980	Asphaltbeton
121	K 6737	3	804	6,18				OD	B 312/K 6737 bei Bernloch	L 248/K 6737 Bernloch	2005	Asphaltbeton
123	K 6738	3	2158	6,50	2.808	2,1%	14	FS	K8205/K6738 Krgr. SIG/RT	K 6736/K 6738 östl. Trochtelfingen	2006	Splittmastix
124	K 6739	3	856	5,52				FS	K8207/K6739 Krgr. SIG/RT	K 6739/K 6740 Wilsingen	2002	Asphaltbeton
128	K 6739	3	2478	5,50				FS	K 6739 Wilsingen	K 6739 Steinhilben	1985	Asphaltbeton
130	K 6740	3	284	6,13				OD	K 6739/K 6740 Wilsingen	B 312/K 6740 Pfronstetten	1996	Asphaltbeton



## Zustand Kreisstraßen im Landkreis Reutlingen - nach Zustandsnoten

Nr.	Straße	Note	Länge	Breite	Verkehrsmenge			OD/FS	ANFANG	ENDE	letzter Belag	Oberfläche
					DTV	SV%	Jahr					
131	K 6740	3	3059	6,24	877	8,9%	VM 15	FS	K 6740 Wilsingen	K 6740 Pfronstetten	2006	Asphaltbeton
132	K 6740	3	328	5,91				OD	K 6740 Pfronstetten	B 312/K 6740 Pfronstetten	1998	Asphaltbeton
138	K 6743	3	1146	6,00				FS	K 6743 Hochberg	B 312/K 6743 nördl. Hochberg	1993	Splittmastix
141	K 6743	3	330	6,00				FS	K 6743 Gauingen	B 312/K 6742 Anschluss Gauingen	2001	Asphaltbeton
143	K 6744	3	3022	5,79	300		EZ 07	FS	K 6744 Upflamör	K 6744/K 6745 Zwiefalten Tobeltal	2009	Asphaltbeton
145	K 6745	3	177	5,50				OD	K 6745 Mörsingen	K 6745 Mörsingen	1986	Asphaltbeton
147	K 6745	3	3195	5,08				FS	K 6744/K 6745 Zwiefalten Tobeltal	B312/K6745 Zwiefalten	1996	Asphaltbeton
148	K 6746	3	2656	5,53				FS	L 245/K 6746 Zwiefalten	K 6746 Sonderbuch	2005	Asphaltbeton
149	K 6746	3	1848	5,95				FS	K 6746 Sonderbuch	L 245/K 6746 südl. Hayingen	2001 / 2002	Asphaltbeton
150	K 6747	3	195	5,95				OD	B 312/K 6747 Tigerfeld	K 6747 Tigerfeld	2009	Asphaltbeton
152	K 6747	3	738	6,03				OD	B 312/K 6747 Tigerfeld	K 6747/K 6748 Aichstetten	1995	Asphaltbeton
153	K 6747	3	2795	5,74				FS	K 6747/K 6748 Aichstetten	K 6747/K 6749 Aichelau	1995	Asphaltbeton
158	K 6748	3	189	6,00	1.000	10,1%	EZ 07	OD	B 312/K 6748 Pfronstetten	K 6748 Aichstetten	2000	Asphaltbeton
166	K 6749	3	851	5,70				FS	K 6749/K 6750 Richt. Münzdorf	K 6749/K 6769 westl. Indelhausen	2006	Asphaltbeton
170	K 6751	3	451	5,23				OD	K 6752/K 6751 bei Anhausen	K6751 Anhausen	1988	Asphaltbeton
192	K 6758	3	1768	6,60	2.724	6,1%	VM 16	FS	L 211/K 6758 in Grabenstetten	B 28/K 6758 westl. Böhringen	2005	Splittmastix
199	K 6761	3	360	6,45	2.170	24,9%	EZ 16	OD	B 313/K 6761 Grafenberg Ost	K 1260/K 6761 Kreisgr. Essl./Reutl.	2005	Asphaltbeton
200	K 6761	3	145	5,56				FS	B 313/K 6761 Grafenberg Ost	K 1260/K 6761 Kreisgr. Essl./Reutl.	2005	Asphaltbeton
217	K 6764	3	247	6,80				OD	K 6764/K 6774 nördl. Gniebel	K 6764/K 6717 südl. Häslach	2006	Asphaltbeton
218	K 6764	3	926	6,80	6.500	4,6%	EZ 06	OD	K 6764/K 6774 Walddorf	K 6764 nördl. Walddorf	2006	Asphaltbeton
220	K 6764	3	709	6,50	3.599	10,9%	EZ 14	OD	K 6764 südl. Häslach	K 6764 nördl. Häslach	2003	Asphaltbeton
224	K 6768	3	1457	6,40	1.490	13,4%	VZ 05	FS	K 6768/K 7160 Krsgr. RT/BL	L 385/K 6768 südl. Hausen	2006	Asphaltbeton
225	K 6769	3	585	6,55				OD	L 249/K 6769 Hayingen	K 6769 Hayingen	1998	Asphaltbeton
226	K 6769	3	1667	6,13	1.780	7,9%	VZ 05	FS	L 249/K 6769 Hayingen	K 6749/K 6769 westl. Indelhausen	2003	Asphaltbeton
227	K 6769	3	898	6,07	1.639	4,6%	VM 16	FS	K 6749/K 6769 Indelhausen	K 6769/K 6752 Indelhausen	2003	Asphaltbeton
229	K 6769	3	2281	6,23				FS	K 6769/K 6752 Indelhausen	K 6769/K 6750 Indelhausen	1990	Asphaltbeton
232	K 6769	3	1788	6,11	2.792	5,5%	EZ 15	FS	K 6769 Bichishausen	K 6769 Hundersingen	1992	Asphaltbeton
236	K 6769	3	669	6,50				OD	K 6769 Buttenhausen	K 6769 Buttenhausen	2000	Asphaltbeton
243	K 6770	3	2898	5,99	1.076	1,8%	VM 17	FS	K 6770 Wasserstetten	K 6770 Wasserstetten	1980	Asphaltbeton
244	K 6770	3	517	6,37				OD	K 6770 Buttenhausen	K 6769/K 6770 Buttenhausen	2000	Asphaltbeton
245	K 6771	3	113	6,25				OD	K 6769/K 6771 Hundersingen	K 6771 Hundersingen	2005	Asphaltbeton
246	K 6771	3	3575	5,63	604	2,5%	VM 13	FS	K 6771 Hundersingen	K 6771 in Bremelau	2005-2007	Asphaltbeton
247	K 6771	3	258	5,88				OD	K 6771 in Bremelau	K 6753/K 6771 in Bremelau	2006	Asphaltbeton
248	K 6772	3	2034	6,50	2.303	1,9%	VM 15	FS	B 312/K 6772 Bahnhof Mehrstetten	K6772 Mehrstetten	1991	Asphaltbeton
30	K 6705	4	165	5,50				OD	K 6705 in Strohweiler	L 252/K 6705 Böhringen	1987	Asphaltbeton
31	K 6705	4	2372	5,50				FS	K 6705 in Strohweiler	L 252/K 6705 Böhringen	2008	Asphaltbeton
33	K 6706	4	97	5,61				FS	B 465/K 6706 Wittlinger Steige	K 6706/K 6707 Hengen	2001	Asphaltbeton
34	K 6706	4	1219	5,61	1.400	5,4%	EZ 07	FS	B 465/K 6706 Wittlinger Steige	K 6706/K 6707 Hengen	2001	Oberflächenbeh.
38	K 6706	4	1967	5,51				FS	B 465/K 6706 Wittlinger Steige	K 6706/K 6707 Hengen	1990	Asphaltbeton
45	K 6708	4	3326	6,16	1.556	0,2%	VZ 10	FS	L 380/K 6708 Würtingen	K 6708/K 6709 Bleichstetten	1990-2004	Asphaltbeton

## Zustand Kreisstraßen im Landkreis Reutlingen - nach Zustandsnoten

Nr.	Straße	Note	Länge	Breite	Verkehrsmenge			OD/FS	ANFANG	ENDE	letzter Belag	Oberfläche
					DTV	SV%	Jahr					
47	K 6708	4	592	5,54				FS	K 6708/K 6709 Bleichstetten	L 249/K 6708 südl. Bad Urach	2008	Splittmastix
51	K 6710	4	1012	6,11				FS	K 6710/K 6711 südl. Würtingen	L 380/K 6710 südl. Würtingen	2005	Asphaltbeton
53	K 6711	4	21	7,17				OD	L 387/K 6711 Holzelfingen	K 6710/K 6711 südl. Würtingen	2003	Asphaltbeton
54	K 6711	4	2692	6,44	2.173	1,5%	VM 15	FS	L 387/K 6711 Holzelfingen	K 6710/K 6711 südl. Würtingen	2003	Asphaltbeton
59	K 6711	4	265	7,17				OD	K 6710/K 6711 südl. Würtingen	L 380/K 6711 Würtingen	2006	Asphaltbeton
60	K 6712	4	630	6,88	4737	0,047	VZ 10	FS	L 380A/K 6712 westl. Dettingen	K 1241/K 6712 Kreisgr. Essl./ Reutl.	2001	Asphaltbeton
61	K 6712	4	370	6,88	4.773	2,0%	VM 16	FS	L 380A/K 6712 westl. Dettingen	K 1241/K 6712 Kreisgr. Essl./ Reutl.	2001	Asphaltbeton
71	K 6717	4	362	6,61	2.140	6,5%	VZ 05	FS	K 6764/K 6717 südl. Häsloch	K 1236/K 6717 Kreisgr. Essl./Reutl.	2001	Asphaltbeton
72	K 6719	4	496	5,88	3.657	8,6%	EZ 17	OD	K 6719 in Rübgarten	K 6764/K 6719 bei Rübgarten	1998	Asphaltbeton
73	K 6719	4	98	6,50				FS	K 6719 in Rübgarten	K 6764/K 6719 bei Rübgarten	1998	Asphaltbeton
77	K 6720	4	1677	6,58	9.392	2,6%	VM 17	FS	L 378/K 6720 in Rommelsbach	L 378A/K 6720 nördl. Sondelfingen	1992	Asphaltbeton
83	K 6724	4	1199	6,07	1.209	1,1%	VM 17	FS	L 379/K 6724 Wannweil	K 6724/K 6725 Degerschlacht	1984	Asphaltbeton
87	K 6728	4	1392	6,77	3.108	2,1%	VM 13	FS	L 230/K 6728 Bronnweiler	L 383/K 6728 Käfle	2003	Asphaltbeton
89	K 6729	4	2626	6,38	4.575	6,2%	VZ 10	FS	L 383/K 6729 nördl. Gönningen	L 382/K 6729 Pfullingen	1988-99/2008	Asphaltbeton
94	K 6730	4	2219	4,41				FS	K 6730 Roßberg	L 230/K 6730 Genkingen	2004	Asphaltbeton
98	K 6731	4	1544	6,53	4.631	4,2%	VM 16	FS	K 6731 Wilmadingen	K 6731 Sonnenbühl	2003	Asphaltbeton
102	K 6733	4	757	7,00				OD	K 6733 Kohlstetten	L 230/K 6733 Kohlstetten	1992	Splittmastix
105	K 6734	4	5020	6,01	1.800	11,7%	EZ 07	FS	K 6737/K 6734 Bernloch	L 249/K 6734 Bernloch	2000	Asphaltbeton
106	K 6734	4	682	6,01	2.536	18,0%	EZ 15	OD	K 6734 Gomadingen	L 249/K 6734 Gomadingen	1997	Asphaltbeton
109	K 6736	4	1641	6,24				OD	K 6736 Trochtelfingen	K 6736/K 6738 östl. Trochtelfingen	1999	Asphaltbeton
110	K 6736	4	700	6,31	3.520		VZ 00	FS	B313/K6736 Trochtelfingen	K 6736/K 6738 östl. Trochtelfingen	2005	Asphaltbeton
112	K 6736	4	1145	5,93				OD	K 6736/K 6738 östl. Trochtelfingen	K 6736/K 6737 nordöstl. Steinhilben	1993	Splittmastix
113	K 6736	4	1520	6,03				FS	K 6736/K 6739 Steinhilben	K 6736/K 6737 nordöstl. Steinhilben	1988 / 2008	Asphaltbeton
116	K 6736	4	3588	5,51	1.000	9,4%	EZ 07	FS	K 6736 Oberstetten	K 6736 Ödenwaldstetten	1994	Asphaltbeton
122	K 6737	4	35	6,80				FS	K 6737/K 6734 Bernloch	L 248/K 6737 Bernloch	2005	Asphaltbeton
126	K 6739	4	275	5,72	548	12,0%	EZ 09	OD	K 6739/K 6740 Wilsingen	K 6739 Wilsingen	1994	Asphaltbeton
127	K 6739	4	1235	5,50				FS	K 6739/K 6740 Wilsingen	K 6739 Wilsingen	1985	Asphaltbeton
129	K 6739	4	502	6,40				OD	K 6739 Steinhilben	K 6726/K 6739 Steinhilben	1985	Asphaltbeton
136	K 6743	4	977	3,96				FS	B 312/K 6743 Zwiefalter Steige	K 6743 Hochberg	2006	Asphaltbeton
139	K 6743	4	963	3,00				FS	B 312/K 6743 nördl. Hochberg	K 6743 Gauingen	2000	Asphaltbeton
144	K 6745	4	1663	5,67				FS	K7547/K6745 Krsgr. b. Mörsingen	K 6745 Mörsingen	2007	Asphaltbeton
161	K 6749	4	570	6,00				OD	K 6747/K 6749 Aichelau	K 6749 Aichelau	1978	Asphaltbeton
164	K 6749	4	160	5,70	300	11,9%	EZ 07	FS	L 249/K 6749 nördl. Hayingen	K 6749/K 6750 Richt. Münzdorf	2001	Asphaltbeton
168	K 6750	4	598	5,36				OD	K 6750 Münzdorf	K 6750 Münzdorf	1997	Asphaltbeton
172	K 6752	4	580	6,45				OD	K 6769/K 6752 Indelhausen	K 6752/K 6751 bei Anhausen	1998	Asphaltbeton
173	K 6752	4	3939	6,06				FS	K 6752/K 6751 Anhausen	K 7336/K6752Krsgr. Bei Granheim	1992	Asphaltbeton
189	K 6757	4	956	6,50				OD	K 6757 Zainingen		2001	Asphaltbeton
190	K 6757	4	31	7,00				FS	K 6757 Zainingen	B28/K6757 Zainingen	2001	Asphaltbeton
197	K 6761	4	87	5,00	1.452	8,6%	EZ 17	FS	K 1259/K 6761 Kreisgr. Essl./Reutl.	B 313/K 6761 Grafenberg Mitte	2001	Asphaltbeton
198	K 6761	4	598	6,45				OD	K 1259/K 6761 Kreisgr. Essl./Reutl.	B 313/K 6761 Grafenberg Mitte	2001	Asphaltbeton


## Zustand Kreisstraßen im Landkreis Reutlingen - nach Zustandsnoten

Nr.	Straße	Note	Länge	Breite	Verkehrsmenge			OD/FS	ANFANG	ENDE	letzter Belag	Oberfläche
					DTV	SV%	Jahr					
205	K 6762	4	484	6,54	9.800		EZ 04	OD	K 6762 nördl. Metzingen	K 6762/K 6763 in Riederich	2004	Asphaltbeton
208	K 6763	4	414	6,51	9.225	12,1%	EZ 16	OD	B 312/L 374 westl. Riederich	K 6762/K 6763 in Riederich	1990	Asphaltbeton
214	K 6764	4	275	7,50	9.027	25,2%	EZ 18	OD	K 6764/K 6716 Gniebel	K 6764/K 6774 nördl. Gniebel	2003	Asphaltbeton
215	K 6764	4	200	7,50				FS	K 6764/K 6716 Gniebel	K 6764/K 6774 nördl. Gniebel	2010	Asphaltbeton
219	K 6764	4	784	6,00				FS	K 6764 nördl. Walddorf	K 6764 südlich Häslach	2001	Asphaltbeton
221	K 6764	4	446	6,50	3.511		EZ 14	FS	K 6764 südl. Häslach	K 6764/K 1256 Kreisgrenze bei Häslach	1970	Asphaltbeton
222	K 6767	4	2200	6,50	1.640	3,3%	VM 11	FS	L 382/K 6767 nördl. Erpfinden	B 313/K 6767 Engstingen/Haid	1986	Asphaltbeton
223	K 6767	4	2471	6,50	1.604	2,2%	VM 15	FS	L 382/K 6767 nördl. Erpfinden	B 313/K 6767 Engstingen/Haid	2001	Asphaltbeton
228	K 6769	4	346	6,57				OD	K 6749/K 6769 Indelhausen	K 6769/K 6750 Indelhausen	2001	Asphaltbeton
250	K 6772	4	1287	5,89				OD	K 6772 Mehrstetten	K6772 Mehrstetten	1991	Asphaltbeton
42	K 6708	5	404	6,25	2.700		EZ 04	OD	L 380/K 6708 Würtingen	K 6708/K 6709 Bleichstetten	2004	Asphaltbeton
43	K 6708	5	1131	6,05				FS	L 380/K 6708 Würtingen	K 6708/K 6709 Bleichstetten	2004	Asphaltbeton
48	K 6709	5	52	6,80	1.180	7,6%	VZ 05	FS	K 6708/K 6708 Bleichstetten	L 249/K 6709 Upfingen	1990	Asphaltbeton
49	K 6709	5	548	5,98	682	9,5%	EZ 09	OD	K 6708/K 6708 Bleichstetten	L 249/K 6709 Upfingen	1990	Asphaltbeton
52	K 6711	5	253	7,17				OD	L 387/K 6711 Holzelfingen	K 6710/K 6711 südl. Würtingen	1992	Splittmastix
57	K 6711	5	864	5,59				FS	L 387/K 6711 Holzelfingen	K 6710/K 6711 südl. Würtingen	2004	Asphaltbeton
58	K 6711	5	1072	5,80				FS	K 6710/K 6711 südl. Würtingen	L 380/K 6711 Würtingen	2004	Asphaltbeton
62	K 6712	5	1088	6,88	12.738	8,2%	EZ 16	FS	L 380A/K 6712 westl. Dettingen	K 1241/K 6712 Kreisgr. Essl./ Reutl.	2001	Asphaltbeton
68	K 6716	5	330	5,87	1149	0,075	EZ 17	OD	K 6716/K 6756 Gniebel	K 6716 in Dörnach	1990	Asphaltbeton
69	K 6716	5	532	6	1600		EZ 06	FS	K 6716/K 6756 Gniebel	K 6716 in Dörnach	1994	Tragdeckschicht
75	K 6720	5	668	6,00				FS	K 6720/K 6721 in Altenburg	B 464 Anschl. Sickenhausen	2002	Asphaltbeton
76	K 6720	5	487	6,00	9.799	1,5%	VM 15	FS	K 6720/K 6721 in Altenburg	B 464 Anschl. Sickenhausen	2002	Asphaltbeton
80	K 6722	5	289	6,30	5.347	2,9%	EZ 12	FS	K 6725/K 6722 in Sickenhausen	B 464 Anschl. Sickenhausen	1988	Asphaltbeton
90	K 6729	5	425	7,43				OD	L 383/K 6729 nördl. Gönningen	L 382/K 6729 Pfullingen	2004	Asphaltbeton
92	K 6729	5	650	9,48	6388	0,049	EZ 11	FS	L 382/K 6729 Pfullingen	B 312/K 6729 südl. Pfullingen	1992 / 2003	Asphaltbeton
97	K 6731	5	699	6,54				OD	K 7104/K 6731 Kreisgrenze	L 382/K 6731 Sonnenbühl	2001	Asphaltbeton
101	K 6733	5	3503	4,36	636	13,4%	EZ 14	FS	L 387/K 6733 südl. Holzelfingen	L 230/K 6733 Kohlstetten	1980	Asphaltbeton
133	K 6742	5	196	5,74				OD	L 253/K 6742 in Geisingen	K 6742 Huldstetten	1989	Asphaltbeton
134	K 6742	5	571	5,31	350	0,105	EZ 08	FS	K 6742 in Geisingen	B 312/K 6742 Huldstetten	1989	Asphaltbeton
135	K 6742	5	443	6,00				OD	K 6742 Huldstetten	B 312/K 6742 Huldstetten	1993	Asphaltbeton
137	K 6743	5	646	5,54				OD	K 6743 Hochberg	K 6743 Hochberg	1991	Asphaltbeton
140	K 6743	5	901	6,00	79	10,1%	EZ 13	OD	K 6743 Gauingen	K 6742 Gauingen	1989	Splittmastix
142	K 6744	5	669	6,42				OD	K 6744 Upflamör	K 6744 Upflamör	1973	Asphaltbeton
154	K 6747	5	490	6,08	501	25,8%	EZ 15	OD	K 6747/K 6748 Aichstetten	L 249/K 6747 Ehestetten	2003	Asphaltbeton
169	K 6750	5	2251	4,83	200	8,9%	EZ 09	FS	K 6750 Münzdorf	K 6769/K 6750 südl. Wittsteig (Lautertal)	1997	Asphaltbeton
179	K 6754	5	419	5,58	541	13,3%	EZ 14	FS	K 6769/K 6755 nördl. Apfelstetten	K 6754/K 6755 in Apfelstetten	2001	Asphaltbeton
180	K 6754	5	835	5,50				OD	K 6754/K 6755 in Apfelstetten	K 6754/K 6755 in Apfelstetten	2001	Asphaltbeton
183	K 6755	5	352	5,36				OD	K 6755 Apfelstetten	K 6754/K 6755 in Apfelstetten	1984	Asphaltbeton
191	K 6758	5	438	6,59	2.235	7,9%	VZ 10	OD	L 211/K 6758 in Grabenstetten	K 6758 Grabenstetten	1992	Asphaltbeton
196	K 6760	5	445	6,26	4.000		VZ 00	FS	L 250/K 6760 nördl. Hülben	K 6760/K 1263 Kreisgr. Reutl./Essl.	2003	Asphaltbeton





## Zustand Kreisstraßen im Landkreis Reutlingen - nach Zustandsnoten

Nr.	Straße	Note	Länge	Breite	Verkehrsmenge			OD/FS	ANFANG	ENDE	letzter Belag	Oberfläche
					DTV	SV%	Jahr					
<b>Erläuterung Verkehrsmenge:</b>								DTV= Durchschnittlicher täglicher Verkehr in Kraftfahrzeugen pro 24 Stunden (Mittelwert)				
								SV%= Anteil des Schwerverkehrs (>3,5 t. zGG) vom DTV-Wert in %				
								EZ= Eigene Zählung LRA (Amt 14 oder Amt 22)				
								VZ= Zählung im Rahmen der bundesweiten Verkehrszählung				
								VM= Verkehrsmonitoring (automatisierte Radarzählung)				
<b>Erläuterung OD/FS:</b>								OD= Ortsdurchfahrt				
								FS= Freie Strecke				
<b>Erläuterung Noten:</b>								Neue Ausbaumassnahme ergibt Note 1				
								Neue Belagsmassnahme ergibt Note 2				
<b>Zustandsnoten:</b>								-1- sehr gut				
								-2- gut (langfristig)				
								-3- mittelmäßig (mittelfristig)				
								-4- schlecht (kurzfristig)				
								-5- sehr schlecht (vordringlich)				
								-6- sehr schlecht (überfällig)				
								rote Zustandsnote = Verschlechterung gegenüber dem Vorjahr (Substanzverzehr)				
								grüne Zustandsnote = Verbesserung gegenüber dem Vorjahr durch Ausbau oder Erhaltungsmaßnahme				
<b>Anmerkung zur Abschnittsbildung:</b>								Abschnitte wurden der kompakteren Übersicht wegen teilweise zusammengefasst				
								und die Zustandsbewertung der zusammengefassten Abschnitte homogenisiert.				
<b>2019 gebaut</b>												
<b>2020 vorgesehen</b>												
<b>Version, letzte Änderung:</b>								23.07.2019 - GT 14/4-sl.				
<b>Ablage:</b>								R:\dez-2\Amt-23\GT 23-4\Söll\3. Erhalt_ Bau\Straßenzustandserfassung und Bewertung - ZEB\Erhebung 201J\ANLAGE _ - Zustandsbewertung der Kreisstraßen+DTV - nach Kreisstraßennummern_20JJMMTT-sl_.xls				
											 <p style="font-size: small; margin: 0;">Für Ihre Sicherheit im Landkreis Reutlingen</p>	

## Zustand Kreisstraßen im Landkreis Reutlingen - nach Kreisstraßennummern

Nr.	Straße	Note	Länge	Breite	Verkehrsmenge			OD/FS	ANFANG	ENDE	letzter Belag	Oberfläche
					DTV	SV%	Jahr					
1	K 6700	2	354	6,16	1.600	8,3%	EZ 09	OD	K 6701/K 6700 Gächingen	L 249/K 6700 Sirchingen	2010	Asphaltbeton
2	K 6700	3	1246	6,16	1.628	2,8%	VM 12	FS	K 6701/K 6700 Gächingen	L 249/K 6700 Sirchingen	1999 / 2001	Asphaltbeton
3	K 6700	2	1905	6,00	2.634	2,0%	VM 12	FS	K 6701/K 6700 Gächingen	L 249/K 6700 Sirchingen	2013	Asphaltbeton
4	K 6700	3	133	6,00				OD	K 6701/K 6700 Gächingen	L 249/K 6700 Sirchingen	2001	Asphaltbeton
5	K 6701	2	222	6,50				OD	L 380/L 249/K 6701 Gächingen	K 6701/K 6700 Gächingen	2007 / 2008	Asphaltbeton
6	K 6701	2	853	6,50				OD	K 6701/K 6700 Gächingen	K 6701/K 6702 Gächingen	2013	Asphaltbeton
7	K 6701	3	3185	6,00	1.959	1,3%	VM 15	FS	K 6701/K 6700 Gächingen	K 6701/K 6702 Dottingen	2002	Asphaltbeton
8	K 6701	2	360	6,38	4.300		EZ 06	OD	K 6701/K 6700 Dottingen	K 6701/K 6702 Dottingen	2006	Asphaltbeton
9	K 6701	3	380	6,50				OD	K 6701/K 6700 Dottingen	K 6701/K 6702 Dottingen	2002	Asphaltbeton
10	K 6701	3	354	6,50				OD	K 6701/K 6700 Dottingen	K 6701/K 6702 Dottingen	2006	Asphaltbeton
11	K 6701	2	248	8,08	3.574	1,1%	VM 16	FS	K 6701/K 6702 Dottingen	K 6701/K 6703 Dottingen	2007	Asphaltbeton
12	K 6701	2	2028	7,42	3.442	4,4%	VM 10	FS	K 6701/K 6703 Dottingen	B 465/K 6701 Münsingen (Industriegebiet)	2003	Asphaltbeton
13	K 6701	2	822	7,50				FS	K 6701/K 6703 Dottingen	B 465/K 6701 Münsingen (Industriegebiet)	2018	Asphaltbeton
14	K 6701	2	635	7,50	6.076	6,0%	VM 10	OD	B 465/K 6701 Münsingen (Industriegebiet)	B 465/K 6701 Münsingen	2018	Asphaltbeton
15	K 6701	2	161	7,37	5.841	1,7%	VM 13	OD	B 465/K 6701 Münsingen (Industriegebiet)	B 465/K 6701 Münsingen	2008	Asphaltbeton
16	K 6702	2	410	5,50	753	5,6%	EZ 12	OD	L 230/K 6702 Steingebrohn	K 6701/K 6702 Dottingen	2016	Asphaltbeton
17	K 6702	2	2315	5,41	800	5,4%	EZ 07	FS	L 230/K 6702 Steingebrohn	K 6701/K 6702 Dottingen	2016	Asphaltbeton
18	K 6702	2	665	6,61				OD	L 230/K 6702 Steingebrohn	K 6701/K 6702 Dottingen	2016	Asphaltbeton
19	K 6703	3	1293	5,76	1.229	7,4%	EZ 12	FS	K 6701/K 6703 Dottingen	K 6703 Rietheim	1999	Asphaltbeton
20	K 6703	2	157	5,90				OD	K 6703 Rietheim	K 6703 Rietheim	2009	Splittmastix
22	K 6703	1	150	5,90				OD	K 6703 Rietheim	K 6703 Rietheim	2015 + 2018	Asphaltbeton
23	K 6703	2	327	5,90				OD	K 6703 Rietheim	K 6703 Rietheim	2009	Asphaltbeton
24	K 6703	2	883	5,55				FS	K 6701/K 6703 Dottingen	B 465/K 6703 Anschluss Rietheim	2016	Asphaltbeton
25	K 6703	3	1888	5,00				FS	K 6703 Trailfingen	K 6703 Trailfingen	2008	Asphaltbeton
26	K 6703	3	824	6,16				OD	K 6703 Trailfingen	K 6703 Trailfingen	2003	Asphaltbeton
27	K 6703	2	140	5,00				FS	K 6703 Trailfingen	K 6703 Trailfingen	2016	Asphaltbeton
28	K 6703	2	380	5,00				FS	K 6703 Trailfingen	K 6703 Trailfingen	2016	Asphaltbeton
29	K 6704	3	1911	5,50	789	0,2%	EZ 14	FS	L 252/ K 6704 nördl. Böhringen	B 465/K 6704 westl. Donnstetten	2010	Asphaltbeton
30	K 6705	4	165	5,50				OD	K 6705 in Stroheweiler	L 252/K 6705 Böhringen	1987	Asphaltbeton
31	K 6705	4	2372	5,50				FS	K 6705 in Stroheweiler	L 252/K 6705 Böhringen	2008	Asphaltbeton
32	K 6705	3	247	5,82	316	20,5%	EZ 17	OD	K 6705 in Stroheweiler	L 252/K 6705 Böhringen	2008	Asphaltbeton
33	K 6706	4	97	5,61				FS	B 465/K 6706 Wittlinger Steige	K 6706/K 6707 Hengen	2001	Asphaltbeton
34	K 6706	4	1219	5,61	1.400	5,4%	EZ 07	FS	B 465/K 6706 Wittlinger Steige	K 6706/K 6707 Hengen	2001	Oberflächenbeh.
35	K 6706	1	574	6,00	1.400	5,4%	EZ 07	FS	B 465/K 6706 Wittlinger Steige	K 6706/K 6707 Hengen	2018	Asphaltbeton
36	K 6706	3	50	5,61	1.226	5,8%	EZ 09	FS	B 465/K 6706 Wittlinger Steige	K 6706/K 6707 Hengen	2013	Asphaltbeton
37	K 6706	2	1108	6,64				OD	B 465/K 6706 Wittlinger Steige	K 6706/K 6707 Hengen	2013	Asphaltbeton
38	K 6706	4	1967	5,51				FS	B 465/K 6706 Wittlinger Steige	K 6706/K 6707 Hengen	1990	Asphaltbeton
39	K 6706	3	944	5,50				OD	K 6706/K 6707 Hengen	L 245/K 6706 Hengen	2001 / 2002	Asphaltbeton
40	K 6707	3	998	5,87	1.009	12,7%	EZ 13	FS	B 28/K 6707 nördl. Hengen	K 6706/K 6707 Hengen	2002	Asphaltbeton



## Zustand Kreisstraßen im Landkreis Reutlingen - nach Kreisstraßennummern

Nr.	Straße	Note	Länge	Breite	Verkehrsmenge			OD/FS	ANFANG	ENDE	letzter Belag	Oberfläche
					DTV	SV%	Jahr					
41	K 6707	2	269	8,67	1.009	12,7%	EZ 13	OD	B 28/K 6707 nördl. Hengen	K 6706/K 6707 Hengen	2001	Asphaltbeton
42	K 6708	5	404	6,25	2.700		EZ 04	OD	L 380/K 6708 Würtingen	K 6708/K 6709 Bleichstetten	2004	Asphaltbeton
43	K 6708	5	1131	6,05				FS	L 380/K 6708 Würtingen	K 6708/K 6709 Bleichstetten	2004	Asphaltbeton
44	K 6708	3	1040	6,16	1.556	0,2%	VM 15	FS	L 380/K 6708 Würtingen	K 6708/K 6709 Bleichstetten	2010	Asphaltbeton
45	K 6708	4	3326	6,16	1.556	0,2%	VZ 10	FS	L 380/K 6708 Würtingen	K 6708/K 6709 Bleichstetten	1990-2004	Asphaltbeton
46	K 6708	3	1350	5,50	1.400		VZ 05	FS	L 380/K 6708 Würtingen	K 6708/K 6709 Bleichstetten	2011	Asphaltbeton
47	K 6708	4	592	5,54				FS	K 6708/K 6709 Bleichstetten	L 249/K 6708 südl. Bad Urach	2008	Splittmastix
48	K 6709	5	52	6,80	1.180	7,6%	VZ 05	FS	K 6708/K 6708 Bleichstetten	L 249/K 6709 Upfingen	1990	Asphaltbeton
49	K 6709	5	548	5,98	682	9,5%	EZ 09	OD	K 6708/K 6708 Bleichstetten	L 249/K 6709 Upfingen	1990	Asphaltbeton
50	K 6709	2	2463	6,50	739	9,7%	EZ 11	FS	K 6708/K 6708 Bleichstetten	L 249/K 6709 Upfingen	2012	Asphaltbeton
51	K 6710	4	1012	6,11				FS	K 6710/K 6711 südl. Würtingen	L 380/K 6710 südl. Würtingen	2005	Asphaltbeton
52	K 6711	5	253	7,17				OD	L 387/K 6711 Holzelfingen	K 6710/K 6711 südl. Würtingen	1992	Splittmastix
53	K 6711	4	21	7,17				OD	L 387/K 6711 Holzelfingen	K 6710/K 6711 südl. Würtingen	2003	Asphaltbeton
54	K 6711	4	2692	6,44	2.173	1,5%	VM 15	FS	L 387/K 6711 Holzelfingen	K 6710/K 6711 südl. Würtingen	2003	Asphaltbeton
55	K 6711	2	800	6,44	2.382	1,9%	VM 16	FS	L 387/K 6711 Holzelfingen	K 6710/K 6711 südl. Würtingen	2016	Asphaltbeton
56	K 6711	3	482	6,50				OD	L 387/K 6711 Holzelfingen	K 6710/K 6711 südl. Würtingen	2004	Asphaltbeton
57	K 6711	5	864	5,59				FS	L 387/K 6711 Holzelfingen	K 6710/K 6711 südl. Würtingen	2004	Asphaltbeton
58	K 6711	5	1072	5,80				FS	K 6710/K 6711 südl. Würtingen	L 380/K 6711 Würtingen	2004	Asphaltbeton
59	K 6711	4	265	7,17				OD	K 6710/K 6711 südl. Würtingen	L 380/K 6711 Würtingen	2006	Asphaltbeton
60	K 6712	4	630	6,88	4737	0,047	VZ 10	FS	L 380A/K 6712 westl. Dettingen	K 1241/K 6712 Kreisgr. Essl./ Reutl.	2001	Asphaltbeton
61	K 6712	4	370	6,88	4.773	2,0%	VM 16	FS	L 380A/K 6712 westl. Dettingen	K 1241/K 6712 Kreisgr. Essl./ Reutl.	2001	Asphaltbeton
62	K 6712	5	1088	6,88	12.738	8,2%	EZ 16	FS	L 380A/K 6712 westl. Dettingen	K 1241/K 6712 Kreisgr. Essl./ Reutl.	2001	Asphaltbeton
63	K 6713	3	149	8,08	6.851	7,3%	EZ 17	FS	B 313/K 6713 Abzw. Tischardt	K 1239/K 6713 Kreisgr. Essl./Reutl.	2012	Asphaltbeton
64	K 6714	3	3783	6,13	11.009	2,0%	VM 17	FS	L 380A/K 6714 nördl.Eningen	B28/K6714 Metzingen	2009	Splittmastix
65	K 6714	3	412	7,50				OD	L 380A/K 6714 nördl.Eningen	B28/K6714 Metzingen	2007	Splittmastix
66	K 6715	3	3100	6,10	4.421	12,1%	EZ 15	FS	K 6715 in Reicheneck	K 6715 südl. Mittelstadt	1998-1999	Asphaltbeton
67	K 6715	6	1493	4,16	761	0,047	EZ 14	FS	L 374/K 6715 Mittelstadt	K 1238/K 6715 Kreisgr. Essl./Reutl.	1998	Oberflächenbeh.
68	K 6716	5	330	5,87	1149	0,075	EZ 17	OD	K 6716/K 6756 Gniebel	K 6716 in Dörnach	1990	Asphaltbeton
69	K 6716	5	532	6	1600		EZ 06	FS	K 6716/K 6756 Gniebel	K 6716 in Dörnach	1994	Tragdeckschicht
70	K 6716	3	274	6				OD	K 6716/K 6756 Gniebel	K 6716 in Dörnach	2005	Asphaltbeton
71	K 6717	4	362	6,61	2.140	6,5%	VZ 05	FS	K 6764/K 6717 südl. Häslach	K 1236/K 6717 Kreisgr. Essl./Reutl.	2001	Asphaltbeton
72	K 6719	4	496	5,88	3.657	8,6%	EZ 17	OD	K 6719 in Rübgarten	K 6764/K 6719 bei Rübgarten	1998	Asphaltbeton
73	K 6719	4	98	6,50				FS	K 6719 in Rübgarten	K 6764/K 6719 bei Rübgarten	1998	Asphaltbeton
74	K 6720	2	281	7,22	7928	0,048	VZ 10	FS	B297/K6720 Anschl. Altenburg	K 6720/K 6721 in Altenburg	2019	Asphaltbeton
75	K 6720	5	668	6,00				FS	K 6720/K 6721 in Altenburg	B 464 Anschl. Sickenhausen	2002	Asphaltbeton
76	K 6720	5	487	6,00	9.799	1,5%	VM 15	FS	K 6720/K 6721 in Altenburg	B 464 Anschl. Sickenhausen	2002	Asphaltbeton
77	K 6720	4	1677	6,58	9.392	2,6%	VM 17	FS	L 378/K 6720 in Rommelsbach	L 378A/K 6720 nördl. Sondelfingen	1992	Asphaltbeton
78	K 6721	2	422	6,29	5.911	4,0%	EZ 12	FS	B464/K6721 Altenburg	K 6720/K 6721 in Altenburg	2015	Asphaltbeton
79	K 6722	3	371	6,00				FS	K 6910/K 6722 Kreisgrenze	K 6725/K 6722 in Sickenhausen	2010	Asphaltbeton

## Zustand Kreisstraßen im Landkreis Reutlingen - nach Kreisstraßennummern

Nr.	Straße	Note	Länge	Breite	Verkehrsmenge			OD/FS	ANFANG	ENDE	letzter Belag	Oberfläche
					DTV	SV%	Jahr					
80	K 6722	5	289	6,30	5.347	2,9%	EZ 12	FS	K 6725/K 6722 in Sickenhausen	B 464 Anschl. Sickenhausen	1988	Asphaltbeton
81	K 6723	3	216	6,00				FS	K 6909/K 6723 Kreisgrenze	K 6725/K 6723 Degerschlacht	2010	Asphaltbeton
82	K 6724	3	722	7,03	2.400		EZ 06	OD	L 379/K 6724 Wannweil	K 6724/K 6725 Degerschlacht	2010	Asphaltbeton
83	K 6724	4	1199	6,07	1.209	1,1%	VM 17	FS	L 379/K 6724 Wannweil	K 6724/K 6725 Degerschlacht	1984	Asphaltbeton
84	K 6725	3	1624	6,58				FS	K 6725 nördlich Betzingen	K 6725/K 6726 Degerschlacht	2010	Asphaltbeton
85	K 6726	3	1453	6,10				FS	B 28/K 6726 Reutlingen	K 6725/K 6726 Degerschlacht	2003-2004	Asphaltbeton
86	K 6727	3	850	6,00				FS	K 6906/K 6727 Kreisgrenze	L 384/K 6727 Ohmenhausen	2007	Asphaltbeton
87	K 6728	4	1392	6,77	3.108	2,1%	VM 13	FS	L 230/K 6728 Bronnweiler	L 383/K 6728 Kápfle	2003	Asphaltbeton
88	K 6729	3	2800	6,38	5.454	1,5%	VM 15	FS	L 383/K 6729 nördl. Gönningen	L 382/K 6729 Pfullingen	2012	Asphaltbeton
89	K 6729	4	2626	6,38	4.575	6,2%	VZ 10	FS	L 383/K 6729 nördl. Gönningen	L 382/K 6729 Pfullingen	1988-99/2008	Asphaltbeton
90	K 6729	5	425	7,43				OD	L 383/K 6729 nördl. Gönningen	L 382/K 6729 Pfullingen	2004	Asphaltbeton
91	K 6729	3	880	9,48	5.982	5,2%	EZ 11	OD	L 382/K 6729 Pfullingen	B 312/K 6729 südl. Pfullingen	2012	Asphaltbeton
92	K 6729	5	650	9,48	6388	0,049	EZ 11	FS	L 382/K 6729 Pfullingen	B 312/K 6729 südl. Pfullingen	1992 / 2003	Asphaltbeton
93	K 6730	2	900	4,41				FS	K 6730 Roßberg	L 230/K 6730 Genkingen	2019	Asphaltbeton
94	K 6730	4	2219	4,41				FS	K 6730 Roßberg	L 230/K 6730 Genkingen	2004	Asphaltbeton
95	K 6730	2	398	6,97				OD	K 6730 Roßberg	L 230/K 6730 Genkingen	2019	Asphaltbeton
96	K 6731	2	969	6,70				FS	K 7104/K 6731 Kreisgrenze	L 382/K 6731 Sonnenbühl	2014	Asphaltbeton
97	K 6731	5	699	6,54				OD	K 7104/K 6731 Kreisgrenze	L 382/K 6731 Sonnenbühl	2001	Asphaltbeton
98	K 6731	4	1544	6,53	4.631	4,2%	VM 16	FS	K 6731 Wilmadingen	K 6731 Sonnenbühl	2003	Asphaltbeton
99	K 6731	2	575	6,57				OD	K 6731 Sonnenbühl	L 382/K 6731 Sonnenbühl	2017	Asphaltbeton
100	K 6732	2	1495	5,03	1800		EZ 07	FS	L 230/K 6732 Anschl. Schloss Lichtenstein	K 6732 Schloss Lichtenstein	2019	Asphaltbeton
101	K 6733	5	3503	4,36	636	13,4%	EZ 14	FS	L 387/K 6733 südl. Holzelfingen	L 230/K 6733 Kohlstetten	1980	Asphaltbeton
102	K 6733	4	757	7,00				OD	K 6733 Kohlstetten	L 230/K 6733 Kohlstetten	1992	Spittmastix
103	K 6734	2	136	6,18				OD	K 6737/K 6734 Bernloch	L 249/K 6734 Bernloch	2010	Asphaltbeton
104	K 6734	2	1614	6,00	1.800	11,7%	EZ 07	FS	K 6737/K 6734 Bernloch	L 249/K 6734 Bernloch	2010	Asphaltbeton
105	K 6734	4	5020	6,01	1.800	11,7%	EZ 07	FS	K 6737/K 6734 Bernloch	L 249/K 6734 Bernloch	2000	Asphaltbeton
106	K 6734	4	682	6,01	2.536	18,0%	EZ 15	OD	K 6734 Gomadingen	L 249/K 6734 Gomadingen	1997	Asphaltbeton
107	K 6735	2	5854	4,90	567	9,6%	EZ 16	FS	L 248/K 6735 Ödenwaldstetten	L 249/K 6735 Marbach	2015	Oberflächenbeh.
108	K 6736	3	1675	6,00	970	0,7%	VM 13	FS	K 7158/K 6736 Kreisgrenze	B313/K6736 Trochtelfingen	1994	Asphaltbeton
109	K 6736	4	1641	6,24				OD	K 6736 Trochtelfingen	K 6736/K 6738 östl. Trochtelfingen	1999	Asphaltbeton
110	K 6736	4	700	6,31	3.520		VZ 00	FS	B313/K6736 Trochtelfingen	K 6736/K 6738 östl. Trochtelfingen	2005	Asphaltbeton
111	K 6736	2	675	5,50	3.346	2,5%	VM 16	FS	K 6736/K 6738 östl. Trochtelfingen	K 6736/K 6739 Steinhilben	2007	Spittmastix
112	K 6736	4	1145	5,93				OD	K 6736/K 6738 östl. Trochtelfingen	K 6736/K 6737 nordöstl. Steinhilben	1993	Spittmastix
113	K 6736	4	1520	6,03				FS	K 6736/K 6739 Steinhilben	K 6736/K 6737 nordöstl. Steinhilben	1988 / 2008	Asphaltbeton
114	K 6736	2	2739	6,23	2.032	6,9%	VM 17	FS	K 6736/K 6737 nordöstl. Steinhilben	L 248/K 6736 Ödenwaldstetten	2008	Asphaltbeton
115	K 6736	3	685	7,32	1.369	17,1%	EZ 13	OD	B 312/K 6736 Oberstetten	L 248/K 6736 Ödenwaldstetten	1994	Asphaltbeton
116	K 6736	4	3588	5,51	1.000	9,4%	EZ 07	FS	K 6736 Oberstetten	K 6736 Ödenwaldstetten	1994	Asphaltbeton
117	K 6736	2	410	5,66				OD	K 6736 Ödenwaldstetten	K 6736 Ödenwaldstetten	2010	Asphaltbeton
118	K 6737	3	2865	6,00	900	6,5%	EZ 07	FS	K 6736/K 6737 nordöstl. Steinhilben	K 6737 Meidelstetten	1988	Asphaltbeton

## Zustand Kreisstraßen im Landkreis Reutlingen - nach Kreisstraßennummern

Nr.	Straße	Note	Länge	Breite	Verkehrsmenge			OD/FS	ANFANG	ENDE	letzter Belag	Oberfläche
					DTV	SV%	Jahr					
119	K 6737	2	850	6,03				OD	K 6737 Meidelstetten	K 6737 Meidelstetten	2007-2008	Asphaltbeton
120	K 6737	3	1719	6,04	1.000	6,5%	EZ 07	FS	K 6737 Meidelstetten	K 6737/K 6734 Bernloch	1980	Asphaltbeton
121	K 6737	3	804	6,18				OD	B 312/K 6737 bei Bernloch	L 248/K 6737 Bernloch	2005	Asphaltbeton
122	K 6737	4	35	6,80				FS	K 6737/K 6734 Bernloch	L 248/K 6737 Bernloch	2005	Asphaltbeton
123	K 6738	3	2158	6,50	2.808	2,1%	14	FS	K8205/K6738 Krgr. SIG/RT	K 6736/K 6738 östl. Trochtafingen	2006	Splittmastix
124	K 6739	3	856	5,52				FS	K8207/K6739 Krgr. SIG/RT	K 6739/K 6740 Wilsingen	2002	Asphaltbeton
125	K 6739	2	614	6,00	548	12,0%	EZ 09	OD	K6739 Wilsingen	K 6739/K 6740 Wilsingen	2015	Asphaltbeton
126	K 6739	4	275	5,72	548	12,0%	EZ 09	OD	K 6739/K 6740 Wilsingen	K 6739 Wilsingen	1994	Asphaltbeton
127	K 6739	4	1235	5,50				FS	K 6739/K 6740 Wilsingen	K 6739 Wilsingen	1985	Asphaltbeton
128	K 6739	3	2478	5,50				FS	K 6739 Wilsingen	K 6739 Steinhilben	1985	Asphaltbeton
129	K 6739	4	502	6,40				OD	K 6739 Steinhilben	K 6726/K 6739 Steinhilben	1985	Asphaltbeton
130	K 6740	3	284	6,13				OD	K 6739/K 6740 Wilsingen	B 312/K 6740 Pfronstetten	1996	Asphaltbeton
131	K 6740	3	3059	6,24	877	8,9%	VM 15	FS	K 6740 Wilsingen	K 6740 Pfronstetten	2006	Asphaltbeton
132	K 6740	3	328	5,91				OD	K 6740 Pfronstetten	B 312/K 6740 Pfronstetten	1998	Asphaltbeton
133	K 6742	5	196	5,74				OD	L 253/K 6742 in Geisingen	K 6742 Huldstetten	1989	Asphaltbeton
134	K 6742	5	571	5,31	350	0,105	EZ 08	FS	K 6742 in Geisingen	B 312/K 6742 Huldstetten	1989	Asphaltbeton
135	K 6742	5	443	6,00				OD	K 6742 Huldstetten	B 312/K 6742 Huldstetten	1993	Asphaltbeton
136	K 6743	4	977	3,96				FS	B 312/K 6743 Zwiefalter Steige	K 6743 Hochberg	2006	Asphaltbeton
137	K 6743	5	646	5,54				OD	K 6743 Hochberg	K 6743 Hochberg	1991	Asphaltbeton
138	K 6743	3	1146	6,00				FS	K 6743 Hochberg	B 312/K 6743 nördl. Hochberg	1993	Splittmastix
139	K 6743	4	963	3,00				FS	B 312/K 6743 nördl. Hochberg	K 6743 Gauingen	2000	Asphaltbeton
140	K 6743	5	901	6,00	79	10,1%	EZ 13	OD	K 6743 Gauingen	K 6742 Gauingen	1989	Splittmastix
141	K 6743	3	330	6,00				FS	K 6743 Gauingen	B 312/K 6742 Anschluss Gauingen	2001	Asphaltbeton
142	K 6744	5	669	6,42				OD	K 6744 Upflamör	K 6744 Upflamör	1973	Asphaltbeton
143	K 6744	3	3022	5,79	300		EZ 07	FS	K 6744 Upflamör	K 6744/K 6745 Zwiefalten Tobeltal	2009	Asphaltbeton
144	K 6745	4	1663	5,67				FS	K7547/K6745 Krgr. b. Mörsingen	K 6745 Mörsingen	2007	Asphaltbeton
145	K 6745	3	177	5,50				OD	K 6745 Mörsingen	K 6745 Mörsingen	1986	Asphaltbeton
146	K 6745	2	1006	5,28				FS	K7547/K6745 Krgr. b. Mörsingen	K 6744/K 6745 Zwiefalten Tobeltal	2014	Asphaltbeton
147	K 6745	3	3195	5,08				FS	K 6744/K 6745 Zwiefalten Tobeltal	B312/K6745 Zwiefalten	1996	Asphaltbeton
148	K 6746	3	2656	5,53				FS	L 245/K 6746 Zwiefalten	K 6746 Sonderbuch	2005	Asphaltbeton
149	K 6746	3	1848	5,95				FS	K 6746 Sonderbuch	L 245/K 6746 südl. Hayingen	2001 / 2002	Asphaltbeton
150	K 6747	3	195	5,95				OD	B 312/K 6747 Tigerfeld	K 6747 Tigerfeld	2009	Asphaltbeton
151	K 6747	2	1122	5,19	500		EZ 06	FS	B 312/K 6747 Tigerfeld	K 6747/K 6748 Aichstetten	2009	Oberflächenbeh.
152	K 6747	3	738	6,03				OD	B 312/K 6747 Tigerfeld	K 6747/K 6748 Aichstetten	1995	Asphaltbeton
153	K 6747	3	2795	5,74				FS	K 6747/K 6748 Aichstetten	K 6747/K 6749 Aichelau	1995	Asphaltbeton
154	K 6747	5	490	6,08	501	25,8%	EZ 15	OD	K 6747/K 6748 Aichstetten	L 249/K 6747 Ehestetten	2003	Asphaltbeton
155	K 6747	2	1900	5,50	397	6,3%	VM 11	FS	K 6749 Aichelau	K 6747 Ehestetten	2012	Asphaltbeton
156	K 6747	2	2350	5,50	357	0,023	VM 15	FS	K 6749 Aichelau	K 6747 Ehestetten	2019	Asphaltbeton
157	K 6747	2	177	6,00				OD	K 6747 Aichelau	L 249/K 6747 Ehestetten	2019	Asphaltbeton

## Zustand Kreisstraßen im Landkreis Reutlingen - nach Kreisstraßennummern

Nr.	Straße	Note	Länge	Breite	Verkehrsmenge			OD/FS	ANFANG	ENDE	letzter Belag	Oberfläche
					DTV	SV%	Jahr					
158	K 6748	3	189	6,00	1.000	10,1%	EZ 07	OD	B 312/K 6748 Pfronstetten	K 6748 Aichstetten	2000	Asphaltbeton
159	K 6748	2	1587	5,40	600		EZ 07	FS	K 6748 Pfronstetten	K 6748 Aichstetten	2009	Asphaltbeton
160	K 6748	2	101	5,75				OD	K 6748 Pfronstetten	K 6747/K 6748 Aichstetten	2009	Asphaltbeton
161	K 6749	4	570	6,00				OD	K 6747/K 6749 Aichelau	K 6749 Aichelau	1978	Asphaltbeton
162	K 6749	2	1648	6,00				FS	K 6749 Aichelau	L249/K6749 nördl. Hayingen	2018	Asphaltbeton
163	K 6749	2	3000	6,00				FS	K 6749 Aichelau	L249/K6749 nördl. Hayingen	2014	Asphaltbeton
164	K 6749	4	160	5,70	300	11,9%	EZ 07	FS	L 249/K 6749 nördl. Hayingen	K 6749/K 6750 Richt. Münzdorf	2001	Asphaltbeton
165	K 6749	2	1071	5,70	300	11,9%	EZ 07	FS	L 249/K 6749 nördl. Hayingen	K 6749/K 6750 Richt. Münzdorf	2012	Asphaltbeton
166	K 6749	3	851	5,70				FS	K 6749/K 6750 Richt. Münzdorf	K 6749/K 6769 westl. Indelhausen	2006	Asphaltbeton
167	K 6750	2	1056	4,68				FS	K 6749/K 6750 Richt. Münzdorf	K 6769/K 6750 südl. Wittsteig (Lautertal)	1991	Asphaltbeton
168	K 6750	4	598	5,36				OD	K 6750 Münzdorf	K 6750 Münzdorf	1997	Asphaltbeton
169	K 6750	5	2251	4,83	200	8,9%	EZ 09	FS	K 6750 Münzdorf	K 6769/K 6750 südl. Wittsteig (Lautertal)	1997	Asphaltbeton
170	K 6751	3	451	5,23				OD	K 6752/K 6751 bei Anhausen	K6751 Anhausen	1988	Asphaltbeton
171	K 6751	6	3098	3,39	96	12,6%	EZ 14	FS	K 6751 Anhausen	K7338/K6751 Krgr. bei Erbstetten	1973	Oberflächenbeh.
172	K 6752	4	580	6,45				OD	K 6769/K 6752 Indelhausen	K 6752/K 6751 bei Anhausen	1998	Asphaltbeton
173	K 6752	4	3939	6,06				FS	K 6752/K 6751 Anhausen	K 7336/K6752Krgr. Bei Granheim	1992	Asphaltbeton
174	K 6753	2	332	5,96				OD	K 6753 in Dürrenstetten	K 6753 Dürrenstetten	2004	Asphaltbeton
175	K 6753	2	1778	4,82				FS	K 6753 in Dürrenstetten	K 6753 Bremelau	2008	Asphaltbeton
176	K 6753	2	553	6,38				OD	K 6753 in Bremelau	K 6753/K 6771 in Bremelau	2017	Asphaltbeton
177	K 6753	2	209	6,89	1.050	9,5%	EZ 09	FS	K 6753/K 6771 in Bremelau	B465/K6753 in Bremelau	2005	Splittmastix
178	K 6753	2	237	6,89	1.050	9,5%	EZ 09	FS	K 6753/K 6771 in Bremelau	B465/K6753 in Bremelau	2005	Asphaltbeton
179	K 6754	5	419	5,58	541	13,3%	EZ 14	FS	K 6769/K 6755 nördl. Apfelstetten	K 6754/K 6755 in Apfelstetten	2001	Asphaltbeton
180	K 6754	5	835	5,50				OD	K 6754/K 6755 in Apfelstetten	K 6754/K 6755 in Apfelstetten	2001	Asphaltbeton
181	K 6754	1	2102	5,45	329	19,5%	EZ 14	FS	K 6754 in Apfelstetten	B 465/K 7154 Münsingen/Oberheutal	2018	Asphaltbeton
182	K 6755	2	343	5,44				FS	K 6769/K 6755 südl. Apfelstetten	K 6754/K 6755 in Apfelstetten	2010	Asphaltbeton
183	K 6755	5	352	5,36				OD	K 6755 Apfelstetten	K 6754/K 6755 in Apfelstetten	1984	Asphaltbeton
184	K 6756	2	69	7,60				FS	B297/K6756 Pliezhausen	K 6756 Pliezhausen	2018	Asphaltbeton
185	K 6756	2	241	6,49				OD	B297/K6756 Pliezhausen	K 6756 Pliezhausen	2018	Asphaltbeton
186	K 6756	2	1157	6,85				OD	B297/K6756 Pliezhausen	K 6756 Pliezhausen	2018	Asphaltbeton
187	K 6756	1	1190	5,80	6697	0,048	VM 17	FS	K6756 Pliezhausen	K 6756 Gniebel	2019	Asphaltbeton
188	K 6756	1	378	5,80				OD	K6756 Gniebel	K 6756 Gniebel	2019	Asphaltbeton
189	K 6757	4	956	6,50				OD	K 6757 Zainingen		2001	Asphaltbeton
190	K 6757	4	31	7,00				FS	K 6757 Zainingen	B28/K6757 Zainingen	2001	Asphaltbeton
191	K 6758	5	438	6,59	2.235	7,9%	VZ 10	OD	L 211/K 6758 in Grabenstetten	K 6758 Grabenstetten	1992	Asphaltbeton
192	K 6758	3	1768	6,60	2.724	6,1%	VM 16	FS	L 211/K 6758 in Grabenstetten	B 28/K 6758 westl. Böhringen	2005	Splittmastix
193	K 6758	2	2701	6,60	2.352	3,1%	VM 12	FS	K 6758 in Grabenstetten	B 28/K 6758 westl. Böhringen	2017	Asphaltbeton
194	K 6759	2	3101	6,50	3.325	2,1%	VM 13	FS	K 1263/K 6759 Kreisgr. Essl./Reutl.	K 6759 Grabenstetten	2015	Asphaltbeton
195	K 6759	2	204	6,50				OD	K 6759 Grabenstetten	L 211/K 6759 westl. Grabenstetten	2015	Asphaltbeton
196	K 6760	5	445	6,26	4.000		VZ 00	FS	L 250/K 6760 nördl. Hülben	K 6760/K 1263 Kreisgr. Reutl./Essl.	2003	Asphaltbeton



## Zustand Kreisstraßen im Landkreis Reutlingen - nach Kreisstraßennummern

Nr.	Straße	Note	Länge	Breite	Verkehrsmenge			OD/FS	ANFANG	ENDE	letzter Belag	Oberfläche
					DTV	SV%	Jahr					
197	K 6761	4	87	5,00	1.452	8,6%	EZ 17	FS	K 1259/K 6761 Kreisgr. Essl./Reutl.	B 313/K 6761 Grafenberg Mitte	2001	Asphaltbeton
198	K 6761	4	598	6,45				OD	K 1259/K 6761 Kreisgr. Essl./Reutl.	B 313/K 6761 Grafenberg Mitte	2001	Asphaltbeton
199	K 6761	3	360	6,45	2.170	24,9%	EZ 16	OD	B 313/K 6761 Grafenberg Ost	K 1260/K 6761 Kreisgr. Essl./Reutl.	2005	Asphaltbeton
200	K 6761	3	145	5,56				FS	B 313/K 6761 Grafenberg Ost	K 1260/K 6761 Kreisgr. Essl./Reutl.	2005	Asphaltbeton
201	K 6762	5	226	7,81	7.773	0,5%	VM 14	OD	L 378A/L 208B in Metzingen	K 6762 Nordtangente Metzingen	1991	Splittmastix
202	K 6762	5	761	6,99	8.689	4,4%	VZ 10	FS	K 6762 Nordtangente Metzingen	K 6762 nördl. Metzingen	1996	Splittmastix
203	K 6762	5	356	6,68				FS	K 6762 nördl. Metzingen	K 6762/K 6763 in Riederich	1996/Teil2008	Asphaltbeton
204	K 6762	5	214	7,01	11.000	2,8%	EZ 09	OD	K 6762 nördl. Metzingen	K 6762/K 6763 in Riederich	2004	Splittmastix
205	K 6762	4	484	6,54	9.800		EZ 04	OD	K 6762 nördl. Metzingen	K 6762/K 6763 in Riederich	2004	Asphaltbeton
206	K 6762	5	610	6,56	7.753	9,4%	EZ 16	OD	K 6762/K 6763 in Riederich	K 1231/K 6762 Kreisgr. Essl./Reutl.	2004	Asphaltbeton
207	K 6762	5	111	6,05				FS	K 6762 in Riederich	K 1231/K 6762 Kreisgr. Essl./Reutl.	1985	Asphaltbeton
208	K 6763	4	414	6,51	9.225	12,1%	EZ 16	OD	B 312/L 374 westl. Riederich	K 6762/K 6763 in Riederich	1990	Asphaltbeton
209	K 6764	2	1270	6,49	2.642	4,2%	EZ 12	FS	B297/K6764 bei Altenburg	K 6764/K 6719 bei Rübgarten	2013	Asphaltbeton
210	K 6764	2	380	6,49	4.469	2,4%	VM 16	FS	B297/K6764 bei Altenburg	K 6764/K 6719 bei Rübgarten	2013	Asphaltbeton
211	K 6764	2	323	6,49	2.642	4,2%	EZ 12	FS	B297/K6764 bei Altenburg	K 6764/K 6719 bei Rübgarten	2013	Asphaltbeton
212	K 6764	2	1008	7,08				FS	K 6764/K 6719 bei Rübgarten	K 6764/K 6716 Gniebel	2013	Asphaltbeton
213	K 6764	2	341	7,44	2.826	15,5%	EZ 18	OD	K 6764 Gniebel	K 6764/K 6716 Gniebel	2013	Asphaltbeton
214	K 6764	4	275	7,50	9.027	25,2%	EZ 18	OD	K 6764/K 6716 Gniebel	K 6764/K 6774 nördl. Gniebel	2003	Asphaltbeton
215	K 6764	4	200	7,50				FS	K 6764/K 6716 Gniebel	K 6764/K 6774 nördl. Gniebel	2010	Asphaltbeton
216	K 6764	5	413	7,07	7.846	4,6%	EZ 12	FS	K 6764/K 6774 nördl. Gniebel	K 6764 Walddorf	1986	Asphaltbeton
217	K 6764	3	247	6,80				OD	K 6764/K 6774 nördl. Gniebel	K 6764/K 6717 südl. Häslach	2006	Asphaltbeton
218	K 6764	3	926	6,80	6.500	4,6%	EZ 06	OD	K 6764/K 6774 Walddorf	K 6764 nördl. Walddorf	2006	Asphaltbeton
219	K 6764	4	784	6,00				FS	K 6764 nördl. Walddorf	K 6764 südlich Häslach	2001	Asphaltbeton
220	K 6764	3	709	6,50	3.599	10,9%	EZ 14	OD	K 6764 südl. Häslach	K 6764 nördl. Häslach	2003	Asphaltbeton
221	K 6764	4	446	6,50	3.511		EZ 14	FS	K 6764 südl. Häslach	K 6764/K 1256 Kreisgrenze bei Häslach	1970	Asphaltbeton
222	K 6767	4	2200	6,50	1.640	3,3%	VM 11	FS	L 382/K 6767 nördl. Erpfingen	B 313/K 6767 Engstingen/Haid	1986	Asphaltbeton
223	K 6767	4	2471	6,50	1.604	2,2%	VM 15	FS	L 382/K 6767 nördl. Erpfingen	B 313/K 6767 Engstingen/Haid	2001	Asphaltbeton
224	K 6768	3	1457	6,40	1.490	13,4%	VZ 05	FS	K 6768/K 7160 Krsg. RT/BL	L 385/K 6768 südl. Hausen	2006	Asphaltbeton
225	K 6769	3	585	6,55				OD	L 249/K 6769 Hayingen	K 6769 Hayingen	1998	Asphaltbeton
226	K 6769	3	1667	6,13	1.780	7,9%	VZ 05	FS	L 249/K 6769 Hayingen	K 6749/K 6769 westl. Indelhausen	2003	Asphaltbeton
227	K 6769	3	898	6,07	1.639	4,6%	VM 16	FS	K 6749/K 6769 Indelhausen	K 6769/K 6752 Indelhausen	2003	Asphaltbeton
228	K 6769	4	346	6,57				OD	K 6749/K 6769 Indelhausen	K 6769/K 6750 Indelhausen	2001	Asphaltbeton
229	K 6769	3	2281	6,23				FS	K 6769/K 6752 Indelhausen	K 6769/K 6750 Indelhausen	1990	Asphaltbeton
230	K 6769	2	1111	6,11				FS	K 6769/K 6750 südl. Wittsteig (Lautertal)	K 6769 Bichishausen	2017	Asphaltbeton
231	K 6769	2	301	6,49				OD	K 6769 Bichishausen	K 6769 Bichishausen	2017	Asphaltbeton
232	K 6769	3	1788	6,11	2.792	5,5%	EZ 15	FS	K 6769 Bichishausen	K 6769 Hundersingen	1992	Asphaltbeton
233	K 6769	5	1260	6,11	1107	0,016	VM 14	FS	K 6769 Bichishausen	K 6769 Hundersingen	1992	Asphaltbeton
234	K 6769	5	1310	6,05				OD	K 6769 Hundersingen	K 6769 Hundersingen	1998	Asphaltbeton
235	K 6769	2	1875	6,07	1.584	1,6%	VM 15	FS	K 6769 Hundersingen	K 6769 Buttenhausen	2011	Asphaltbeton



## Zustand Kreisstraßen im Landkreis Reutlingen - nach Kreisstraßennummern

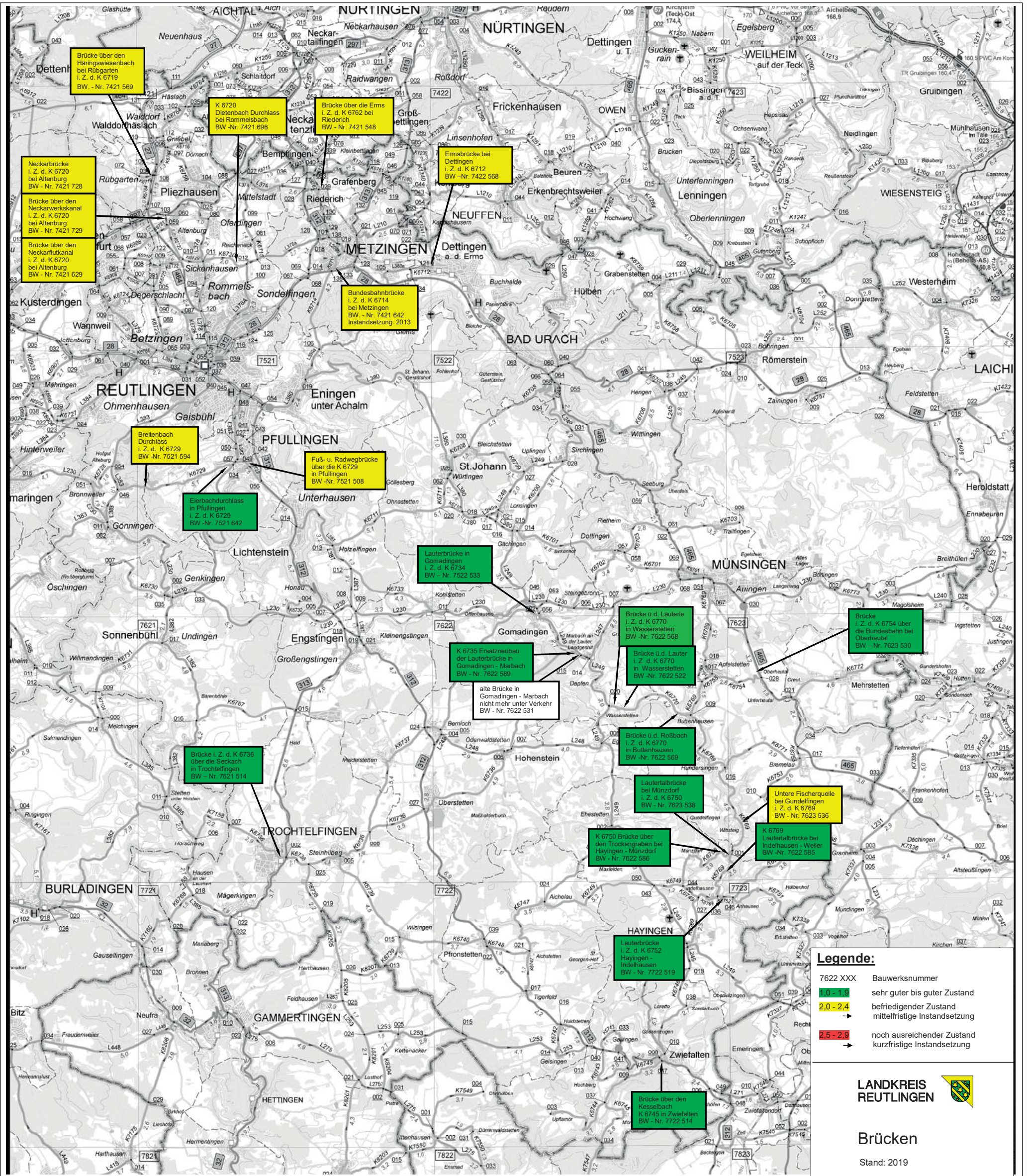
Nr.	Straße	Note	Länge	Breite	Verkehrsmenge			OD/FS	ANFANG	ENDE	letzter Belag	Oberfläche
					DTV	SV%	Jahr					
<b>Erläuterung Verkehrsmenge:</b>								DTV= Durchschnittlicher täglicher Verkehr in Kraftfahrzeugen pro 24 Stunden (Mittelwert)				
								SV%= Anteil des Schwerverkehrs (>3,5 t. zGG) vom DTV-Wert in %				
								EZ= Eigene Zählung LRA (Amt 14 oder Amt 22)				
								VZ= Zählung im Rahmen der bundesweiten Verkehrszählung				
								VM= Verkehrsmonitoring (automatisierte Radarzählung)				
<b>Erläuterung OD/FS:</b>								OD= Ortsdurchfahrt				
								FS= Freie Strecke				
<b>Erläuterung Noten:</b>								Neue Ausbaumassnahme ergibt Note 1				
								Neue Belagsmassnahme ergibt Note 2				
<b>Zustandsnoten:</b>								-1- sehr gut				
								-2- gut (langfristig)				
								-3- mittelmäßig (mittelfristig)				
								-4- schlecht (kurzfristig)				
								-5- sehr schlecht (vordringlich)				
								-6- sehr schlecht (überfällig)				
								rote Zustandsnote = Verschlechterung gegenüber dem Vorjahr (Substanzverzehr)				
								grüne Zustandsnote = Verbesserung gegenüber dem Vorjahr durch Ausbau oder Erhaltungsmaßnahme				
<b>Anmerkung zur Abschnittsbildung:</b>								Abschnitte wurden der kompakteren Übersicht wegen teilweise zusammengefasst und die Zustandsbewertung der zusammengefassten Abschnitte homogenisiert.				
<b>2019 gebaut</b>												
<b>2020 vorgesehen</b>												
<b>Version, letzte Änderung:</b>								23.07.2019 - GT 14/4-sl.				
<b>Ablage:</b>								R:\dez-2\Amt-23\GT 23-4\Söll\3. Erhalt_ Bau\Straßenzustandserfassung und Bewertung - ZEB\Erhebung 201J\ANLAGE _ - Zustandsbewertung der Kreisstraßen+DTV - nach Kreisstraßennummern_20JMMTT-sl_.xls				



## Zustandsbewertung der Brücken an Kreisstraßen

lfd. Nr.	Note	Straße	BW-Nr.	Ort	Bauwerksbezeichnung	Baujahr	Inst. setz.	Brückenfläche	Hauptprüfung	Bemerkungen
1	2,2	K 6712	7422 568	Dettingen	Erms bei Dettingen a. d. Erms	1985	2007	296	2018	
2	1,5	K 6734	7522 533	Gomadingen	Lauter in Gomadingen	1965	2006	42	2014	
3		K 6735	7622 531	Gomadingen	Lauter bei Gomadingen-Marbach	1899		37	2006	nicht mehr unter Verkehr
4	1,0	K 6735	7622 589	Gomadingen	Lauter bei Gomadingen-Marbach	2015		130	2015	
5	1,2	K 6770	7622 522	Gomadingen	Lauter in Gomadingen-Wasserstetten	1955	2001	104	2017	
6	1,7	K 6770	7622 568	Gomadingen	Läuterle in Gomadingen-Wasserstetten	1979		36	2018	
7	1,7	K 6750	7622 586	Hayingen	Trockengraben bei Hayingen-Münzdorf	2001		22	2014	
8	1,1	K 6750	7623 538	Hayingen	Lauter bei Hayingen-Münzdorf	2000		140	2014	
9	1,8	K 6752	7722 519	Hayingen	Lauter bei Hayingen-Indelhausen	1951		86	2018	
10	1,7	K 6769	7622 585	Hayingen	Lauter bei Hayingen-Weiler	1990		180	2018	
11	2,2	K 6714	7421 642	Metzingen	Bundesbahn und Feldweg bei Metzingen	1978	2013	475	2018	
12	1,8	K 6754	7623 530	Münsingen	Bundesbahn in Münsingen-Oberheutal	1974	2009	295	2017	
13	2,1	K 6769	7623 536	Münsingen	Untere Fischquelle bei Gundelfingen	1988		24	2014	
14	1,0	K 6770	7622 569	Münsingen	Roßbach in Münsingen-Buttenhausen	1979		25	2014	
15	2,0	K 6729	7521 508	Pfullingen	Überführung Rad- und Gehweg in Pfullingen	1891	2011	145	2016	
16	2,0	K 6729	7521 594	Pfullingen	Breitenbach bei Pfullingen	1974		94	2013	Hauptprüfung 2019
17	1,5	K 6729	7521 642	Pfullingen	Eierbach in Pfullingen	2000		32	2013	Hauptprüfung 2019
18	2,3	K 6719	7421 569	Pliezhausen	Häringswiesenbach bei Pliezhausen-Rübgarten	1929		29	2013	Hauptprüfung 2019
19	2,2	K 6720	7421 629	Reutlingen	Neckar-Flutkanal bei Reutlingen-Altenburg	1975		373	2017	
20	2,0	K 6720	7421 696	Reutlingen	Dietenbachdurchlass bei Reutlingen-Rommelsbach	1991		66	2013	Hauptprüfung 2019
21	2,2	K 6720	7421 728	Reutlingen	Neckar bei Reutlingen-Altenburg	1997		890	2017	
22	2,0	K 6720	7421 729	Reutlingen	Neckar-Werkskanal bei Reutlingen-Altenburg	1997		153	2017	
23	2,0	K 6762	7421 548	Riederich	Erms in Riederich (Umbau 1960)	1840	2010	240	2018	
24	1,1	K 6736	7621 514	Trochtelfingen	Seckach in Trochtelfingen	1970	2008	56	2018	
25	1,7	K 6745	7722 514	Zwiefalten	Kesselbach (Aachkanal) in Zwiefalten (Teilumbau 198	1899	2011	33	2016 (EP)	Hauptprüfung 2019





**Legende:**

7622 XXX	Bauwerksnummer
1,0 - 1,8	sehr guter bis guter Zustand
2,0 - 2,4	befriedigender Zustand
2,5 - 2,8	noch ausreichender Zustand
	kurzfristige Instandsetzung



**Brücken**  
Stand: 2019



## Zustandsbewertung der Stützbauwerke an Kreisstraßen

lfd. Nr.	Note	Straße	BW-Nr.	Ort	Bauwerksbezeichnung	Vereinbarungen/Vermessung/Lage
1	befriedigend	K 6708	7522541	Bad Urach	Gabionen Hanner Steige	Landkreis
2	befriedigend	K 6708	7522578	Bad Urach	Gabionen Hanner Steige	Landkreis
3	gut	K 6706	7522593	Bad Urach-Wittlingen	Bohrpfahlwand	Landkreis
4	gut	K 6733	7521601	Engstingen-Kohlstetten	Stützwand rechts in Kohlstetten	Vermessung 2018, auf Gemeindegrund
5	befriedigend	K 6734	7522531	Gomadingen	Stützwand in Gomadingen	
6	befriedigend	K 6734	7522532	Gomadingen	Stützwand rechts in Gomadingen	
7	befriedigend	K 6770	7622578	Gomadingen-Wasserstetten	Stützwand links in Gomadingen-Wasserstetten	Vereinbarung liegt vor: LK 80%/Gem. 20%
8	befriedigend	K 6770	7622579	Gomadingen-Wasserstetten	Stützwand links in Gomadingen-Wasserstetten	Vereinbarung liegt vor: LK 80%/Gem. 20%
9	gut	K 6770	7622577	Gomadingen-Wasserstetten	Stützwand rechts in Gomadingen-Wasserstetten	Vereinbarung liegt vor: LK 80%/Gem. 20%
10	gut	K 6770	7622580	Gomadingen-Wasserstetten	Stützwand rechts in Gomadingen-Wasserstetten	Vereinbarung liegt vor: LK 80%/Gem. 20%
11	befriedigend	K 6769	7622538	Hayingen-Weiler	Stützwand links in Hayingen-Weiler	Vermessung 2018, auf priv. Grund
12	gut	K 6752	7722520	Hayingen-Indelhausen	Stützwand links in Hayingen-Indelhausen	Vermessung 2018, Landkreis
13	befriedigend	K 6769	7722513	Hayingen-Indelhausen	Stützwand links in Hayingen-Indelhausen	Vermessung 2018, auf priv. Grund
14	befriedigend	K 6750	7622532	Hayingen-Münzdorf	Stützwand links in Hayingen-Münzdorf	Vermessung 2018, auf städt./priv. Grund
15	gut	K 6736	7621530	Hohenstein-Oberstetten	Stützwand rechts in Hohenstein-Oberstetten	
16	gut	K 6754	7622559	Münsingen-Apfelstetten	Stützwand links in Münsingen-Apfelstetten	Vereinbarung liegt vor: Unterh.Stadt
17	befriedigend	K 6754	7622560	Münsingen-Apfelstetten	Stützwand links in Münsingen-Apfelstetten	Vereinbarung liegt vor: Unterh.Stadt
18	befriedigend	K 6754	7622562	Münsingen-Apfelstetten	Stützwand links in Münsingen-Apfelstetten	Vereinbarung liegt vor: Unterh.Stadt
19	befriedigend	K 6754	7622563	Münsingen-Apfelstetten	Stützwand links in Münsingen-Apfelstetten	Vereinbarung liegt vor: Unterh.Stadt
20	ausreichend	K 6754	7622565	Münsingen-Apfelstetten	Stützwand links in Münsingen-Apfelstetten	Vereinbarung liegt vor: Unterh.Stadt
21	befriedigend	K 6754	7622566	Münsingen-Apfelstetten	Stützwand links in Münsingen-Apfelstetten	Vereinbarung liegt vor: Unterh.Stadt
22	ausreichend	K 6754	7622561	Münsingen-Apfelstetten	Stützwand rechts in Münsingen-Apfelstetten	Vereinbarung liegt vor: Unterh.Stadt
23	befriedigend	K 6754	7622564	Münsingen-Apfelstetten	Stützwand rechts in Münsingen-Apfelstetten	Vereinbarung liegt vor: Unterh.Stadt
24	befriedigend	K 6755	7622547	Münsingen-Apfelstetten	Stützwand links in Münsingen-Apfelstetten	Vereinbarung liegt vor: LK 80%/Stadt 20%
25	befriedigend	K 6755	7622533	Münsingen-Apfelstetten	Stützwand rechts in Münsingen-Apfelstetten	Vereinbarung liegt vor: LK 80%/Stadt 20%

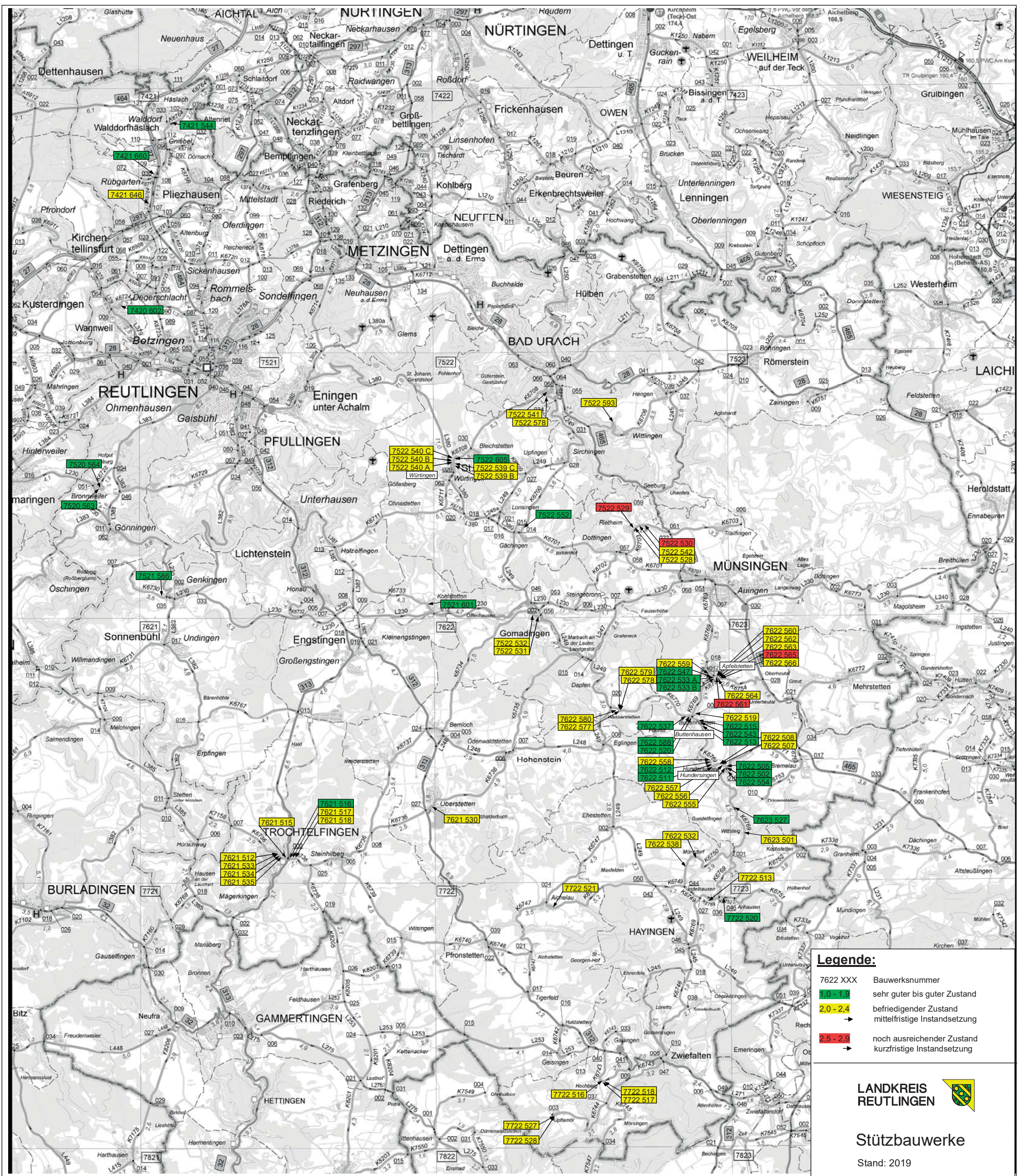
## Landkreis Reutlingen

26	gut	K 6769	7622513	Münsingen-Buttenhausen	Stützwand rechts in Münsingen-Buttenhausen	
27	gut	K 6769	7622515	Münsingen-Buttenhausen	Stützwand rechts in Münsingen-Buttenhausen	
28	befriedigend	K 6769	7622519	Münsingen-Buttenhausen	Stützwand rechts in Münsingen-Buttenhausen	
29	gut	K 6769	7622543	Münsingen-Buttenhausen	Stützwand rechts in Münsingen-Buttenhausen	
30	gut	K 6770	7622537	Münsingen-Buttenhausen	Stützwand links in Münsingen-Buttenhausen	
31	1,0	K 6770	7622588	Münsingen-Buttenhausen	Stützwand rechts vor Münsingen-Buttenhausen	Landkreis, Neubau 2013, Hauptprüfung 2014
32	befriedigend	K 6701	7522571	Münsingen-Dottingen	Stützwand links in Münsingen-Dottingen	
33	befriedigend	K 6769	7623501	Münsingen-Gundelfingen	Stützwand rechts bei Münsingen-Gundelfingen	Vermessung 2018, auf städt./priv. Grund
34	1,0	K 6769	7623527	Münsingen-Gundelfingen	Stützwand rechts bei Münsingen-Gundelfingen	Vermessung 2018, Landkreis/Stadt
35	gut	K 6769	7622554	Münsingen-Hundersingen	Stützwand links in Münsingen-Hundersingen	Vermessung 2017, auf städt. Grund
36	befriedigend	K 6769	7622555	Münsingen-Hundersingen	Stützwand links in Münsingen-Hundersingen	Vermessung 2017, auf städt. Grund
37	befriedigend	K 6769	7622556	Münsingen-Hundersingen	Stützwand links in Münsingen-Hundersingen	Vermessung 2017, auf städt./priv. Grund
38	gut	K 6769	7622502	Münsingen-Hundersingen	Stützwand rechts in Münsingen-Hundersingen	Vermessung 2017, auf städt. Grund
39	gut	K 6769	7622505	Münsingen-Hundersingen	Stützwand rechts in Münsingen-Hundersingen	Vermessung 2017, auf priv. Grund
40	befriedigend	K 6769	7622507	Münsingen-Hundersingen	Stützwand rechts in Münsingen-Hundersingen	Vermessung 2017, auf priv. Grund
41	befriedigend	K 6769	7622508	Münsingen-Hundersingen	Stützwand rechts in Münsingen-Hundersingen	Vermessung 2017, auf priv. Grund
42	gut	K 6769	7622511	Münsingen-Hundersingen	Stützwand rechts in Münsingen-Hundersingen	Vermessung 2017, auf priv. Grund
43	gut	K 6769	7622512	Münsingen-Hundersingen	Stützwand rechts in Münsingen-Hundersingen	Vermessung 2017, auf städt. Grund
44	befriedigend	K 6769	7622557	Münsingen-Hundersingen	Stützwand rechts in Münsingen-Hundersingen	Vermessung 2017, auf städt. Grund
45	befriedigend	K 6769	7622558	Münsingen-Hundersingen	Stützwand rechts in Münsingen-Hundersingen	Vermessung 2017, auf städt. Grund
46	ausreichend	K 6703	7522529	Münsingen-Rietheim	Stützwand links in Münsingen-Rietheim	Vermessung 2017, auf städt. Grund
47	befriedigend	K 6703	7522528	Münsingen-Rietheim	Stützwand rechts in Münsingen-Rietheim	Vermessung 2017, auf städt. Grund
48	ausreichend	K 6703	7522530	Münsingen-Rietheim	Stützwand rechts in Münsingen-Rietheim	Vermessung 2017, auf städt. Grund
49	befriedigend	K 6703	7522542	Münsingen-Rietheim	Stützwand rechts in Münsingen-Rietheim	Vermessung 2017, auf priv. Grund
50	befriedigend	K 6749	7722521	Pfronstetten-Aichelau	Stützwand links in Pfronstetten-Aichelau	
51	gut	K 6764	7421660	Pliezhausen-Rübgarten	Stützwand rechts bei Pliezh.-Rübgarten	
52	befriedigend	K 6764	7421646	Pliezhausen-Rübgarten	Stützwand rechts oben bei Pliezh.-Rübgarte	
53	gut	K 6728	7520563	Reutlingen-Bronnweiler	Stützwand rechts bei RT-Bronnweiler	
54	gut	K 6728	7520564	Reutlingen-Bronnweiler	Stützwand links bei RT-Bronnweiler	

## Landkreis Reutlingen

55	befriedigend	K 6715	7421635	Reutlingen-Mittelstadt	Stützwand	
56	gut	K 6730	7521586	Sonnenbühl-Genkingen	Stützwand links in Sonnenbühl-Genkingen	
57	gut	K 6700	7522552	St.Johann-Gächingen	Stützwand rechts in St.Johann-Gächingen	
58	gut	K 6708	7725605	St.Johann-Würtingen	Stützwand rechts in St.Johann-Würtingen	Landkreis
59	befriedigend	K 6708	7522539	St.Johann-Würtingen	Stützwand links in St.Johann-Würtingen	3 Teilbauwerke, auf städt./priv. Grund
60	befriedigend	K 6708	7522540	St.Johann-Würtingen	Stützwand links in St.Johann-Würtingen	3 Teilbauwerke Landkreis
61	befriedigend	K 6736	7621512	Trochtelfingen	Stützwand links in Trochtelfingen	Vereinbarung liegt vor: Unterh. Stadt
62	befriedigend	K 6736	7621515	Trochtelfingen	Stützwand links in Trochtelfingen	
63	befriedigend	K 6736	7621516	Trochtelfingen	Stützwand links in Trochtelfingen	
64	befriedigend	K 6736	7621533	Trochtelfingen	Stützwand links in Trochtelfingen	Vereinbarung liegt vor: Unterh. Stadt
65	befriedigend	K 6736	7621534	Trochtelfingen	Stützwand links in Trochtelfingen	Vereinbarung liegt vor: Unterh. Stadt
66	befriedigend	K 6736	7621535	Trochtelfingen	Stützwand links in Trochtelfingen	Vereinbarung liegt vor: Unterh. Stadt
67	befriedigend	K 6736	7621517	Trochtelfingen	Stützwand links oben in Trochtelfingen	
68	befriedigend	K 6736	7621518	Trochtelfingen	Stützwand links oben in Trochtelfingen	
69	gut	K 6764	7421544	Walddorf	Stützwand links oben bei Walddorf	
70	gut	K 6724	7420602	Wannweil	Stützwand links in Wannweil außerhalb OD	Vereinbarung liegt vor: Unterh. Gemeinde
71	befriedigend	K 6743	7722516	Zwiefalten-Hochberg	Stützwand links in Zwiefalten-Hochberg	Vermessung 2019 gepl.
72	befriedigend	K 6743	7722517	Zwiefalten-Hochberg	Stützwand links in Zwiefalten-Hochberg	Vermessung 2019 gepl.
73	befriedigend	K 6743	7722518	Zwiefalten-Hochberg	Stützwand rechts in Zwiefalten-Hochberg	Vermessung 2019 gepl.
74	befriedigend	K 6744	7722527	Zwiefalten-Upflamör	Stützwand rechts in Zwiefalten-Upflamör	Vermessung 2019 gepl.
75	befriedigend	K 6744	7722528	Zwiefalten-Upflamör	Stützwand rechts in Zwiefalten-Upflamör	Vermessung 2019 gepl.





**Legende:**

7622 XXX	Bauwerksnummer
1.0 - 1.9	sehr guter bis guter Zustand
2.0 - 2.4	befriedigender Zustand mittelfristige Instandsetzung
2.5 - 2.9	noch ausreichender Zustand kurzfristige Instandsetzung



**Stützbauwerke**  
Stand: 2019