

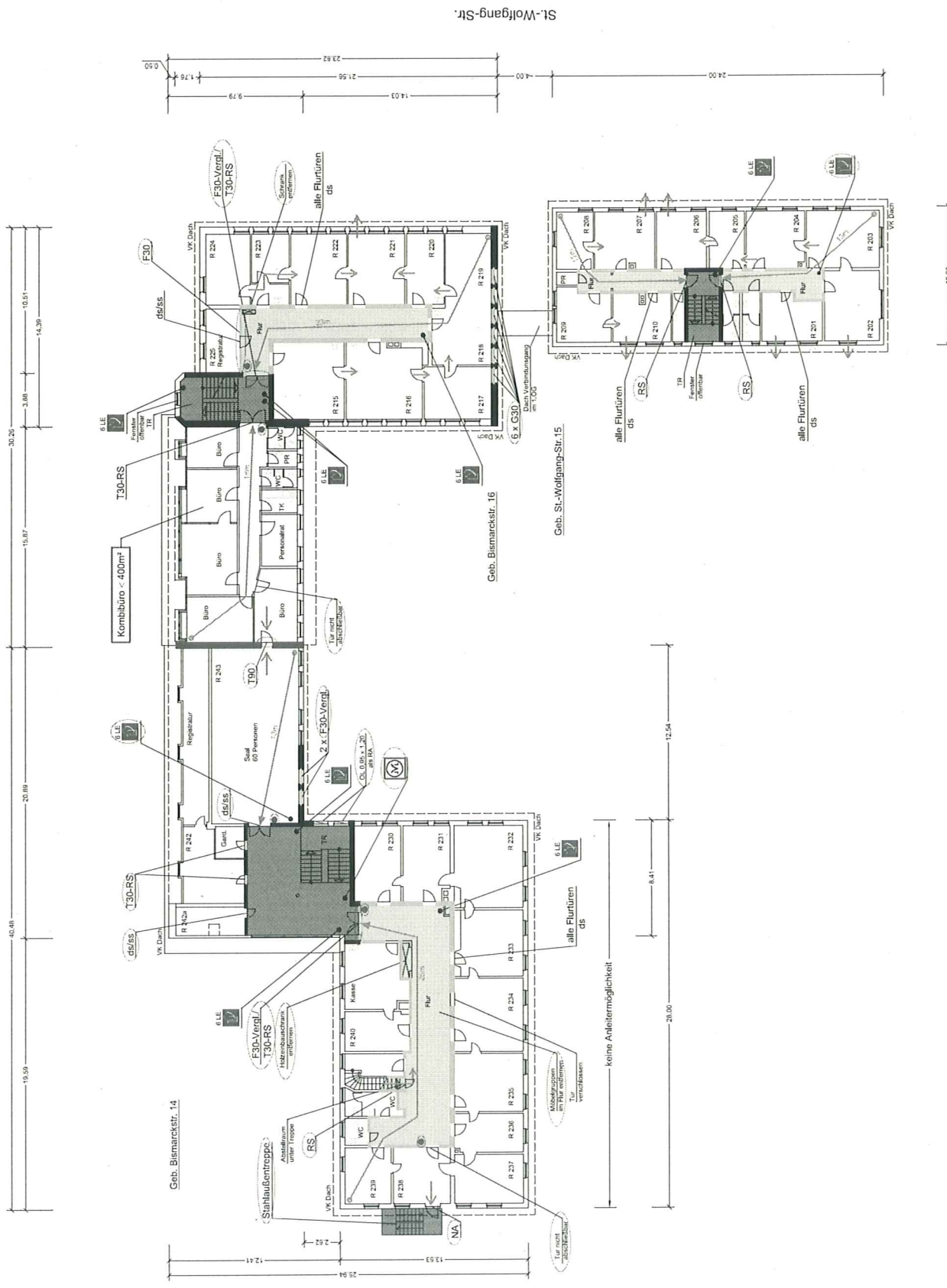








Bismarckstraße



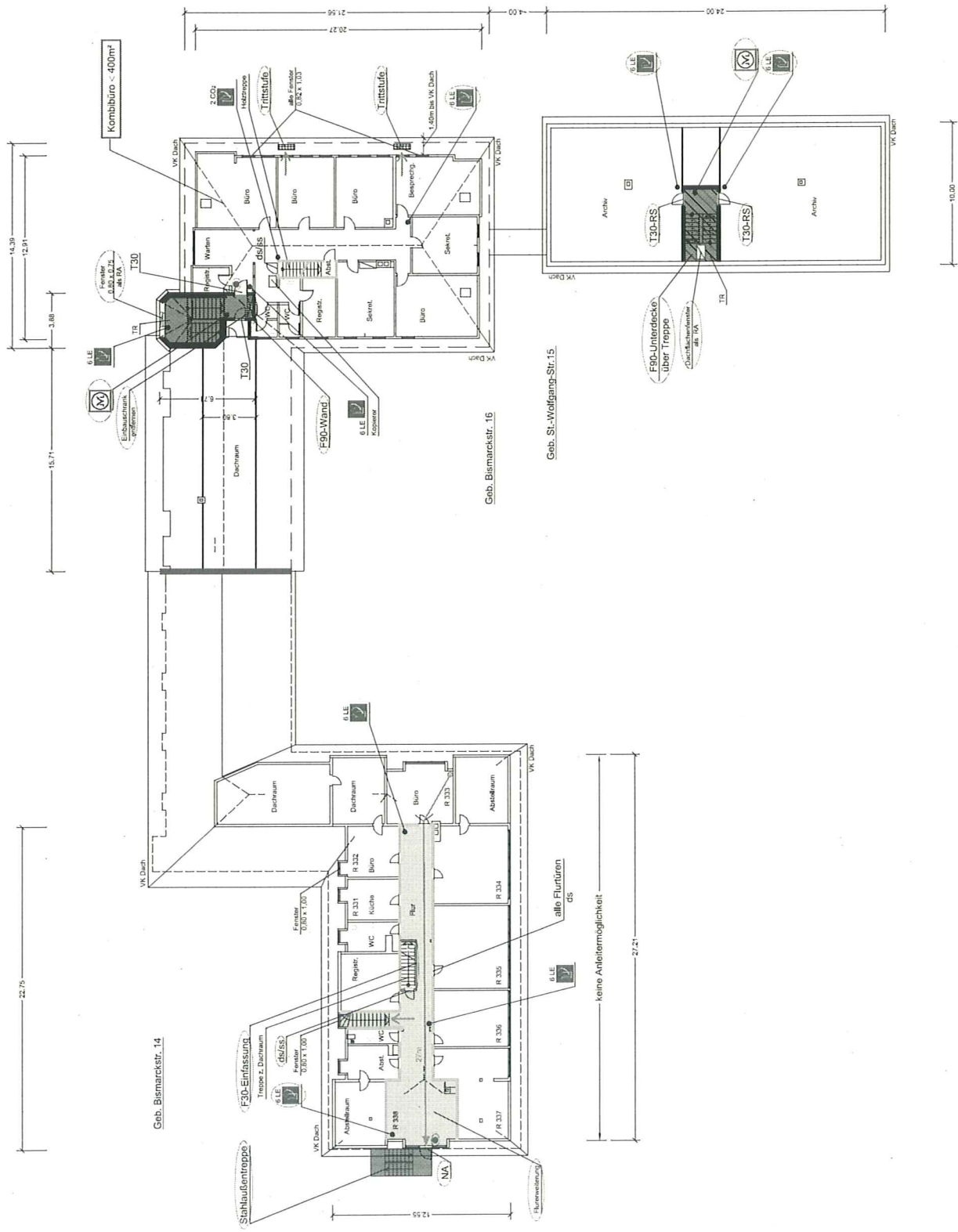
St.-Wolfgang-Str.

**LEGENDE**

- Brandwand ( BW )
- F 90 Wand
- F 30 Wand
- Tür dichtschießend ds
- Tür selbstschließend ss
- Notausgang NA
- Notwendiger Treppenraum
- Notwendiger Flur
- Fluchtwegplan
- 1. Rettungsweg
- 2. Rettungsweg
- Druckknopfmelder
- Feuerlöscher ( LE-Löschmitteleinheit )
- Natürliches Rauch- und Wärmeabzugsgerät (NRWG)
- Notabläuerung Rauchabzug
- Erforderliche Maßnahme

Dieser Plan stellt die wesentlichen brandschutztechnischen Anforderungen dar, die im Zusammenhang mit der Ausführung der Bauteile zu berücksichtigen sind. Die Ausführung der Bauteile ist der Verantwortung des Bauherrn überlassen.	
Architekt	Landkreis Rottalingen Bismarckstraße 47 72764 Rottalingen
Projekt	DR - 0804
Architekt	K. MEISEN LRA Rottalingen Gebäude Bismarckstr. 14 + 16, St.-Wolfgang-Str. 15
Zustimmung	Grundriss 2. Obergeschoss
Zeichnungsdatum	05.05.2020
Blattgröße	A3
Blattnummer	1
Blattanzahl	1

Bismarckstraße



LEGENDE

- Brandwand ( BW )
- F 90 Wand
- F 30 Wand
- Tür dichtschließend
- Tür selbstschließend
- Notausgang
- Notwendiger Treppenraum
- Fluchtweglängen
- 1. Rettungsweg
- 2. Rettungsweg
- Druckknopfmelder
- Feuerlöscher ( LE=Löschmitteleinheit )
- Natürliches Rauch- und Wärmeabzugsgerät (NRWS)
- Notauflösung Rauchabzug
- Erforderliche Maßnahme

St.-Wolfgang-Str.

Dieser Plan stellt die wesentlichen brandtechnischen Anforderungen an die bauliche Ausführung dar. Die Ausführung des Brandschutzkonzepts ist Sache des Bauherrn.	
Landkreis Riedlingen Bismarckstraße 47 72764 Riedlingen	
PROJEKT	08 - 10/04
K. MEISEN LUDWIG-STRASSE 12 72764 RIEDLINGEN	
VERFAHREN	DRG 1000
ZEITRAUM	05
MAßSTAB	1:200
Grundriss Dachgeschoss	

KOSTENZUSAMMENSTELLUNG.

1. Maurerarbeiten	ca.	10.000,- €
2. Zimmer- /Dachdeckerarbeiten	ca.	5.000,- €
3. Stukkateurarbeiten	ca.	10.000,- €
4. Trockenbauarbeiten	ca.	42.000, €
5. Schreinerarbeiten	ca.	5.000,- €
6. Brand- /Rauchschutztüren	ca.	75.000,- €
7. Brand- /Rauchschutzverglasungen	ca.	10.000,- €
8. Sonstige Türen und Fenster	ca.	15.000,- €
9. Rauchabzugsanlagen	ca.	20.000,- €
10. Brandmeldeanlage	ca.	12.000,- €
11. Elektrotechnische Arbeiten	ca.	15.000,- €
12. Stahlbau / Fluchttreppe		0.- €
13. Malerarbeiten	ca.	15.000,- €
14. Bodenbelagsarbeiten	ca.	15.000,- €
15. Feuerlöscher	ca.	5.000,- €
16. Heizungsbau	ca.	3.000,- €
17. Architekten- / Ingenieurleistungen	ca.	6.000,- €
<b>Summe gesamt</b>		<hr/> <b>263.000,- €</b>