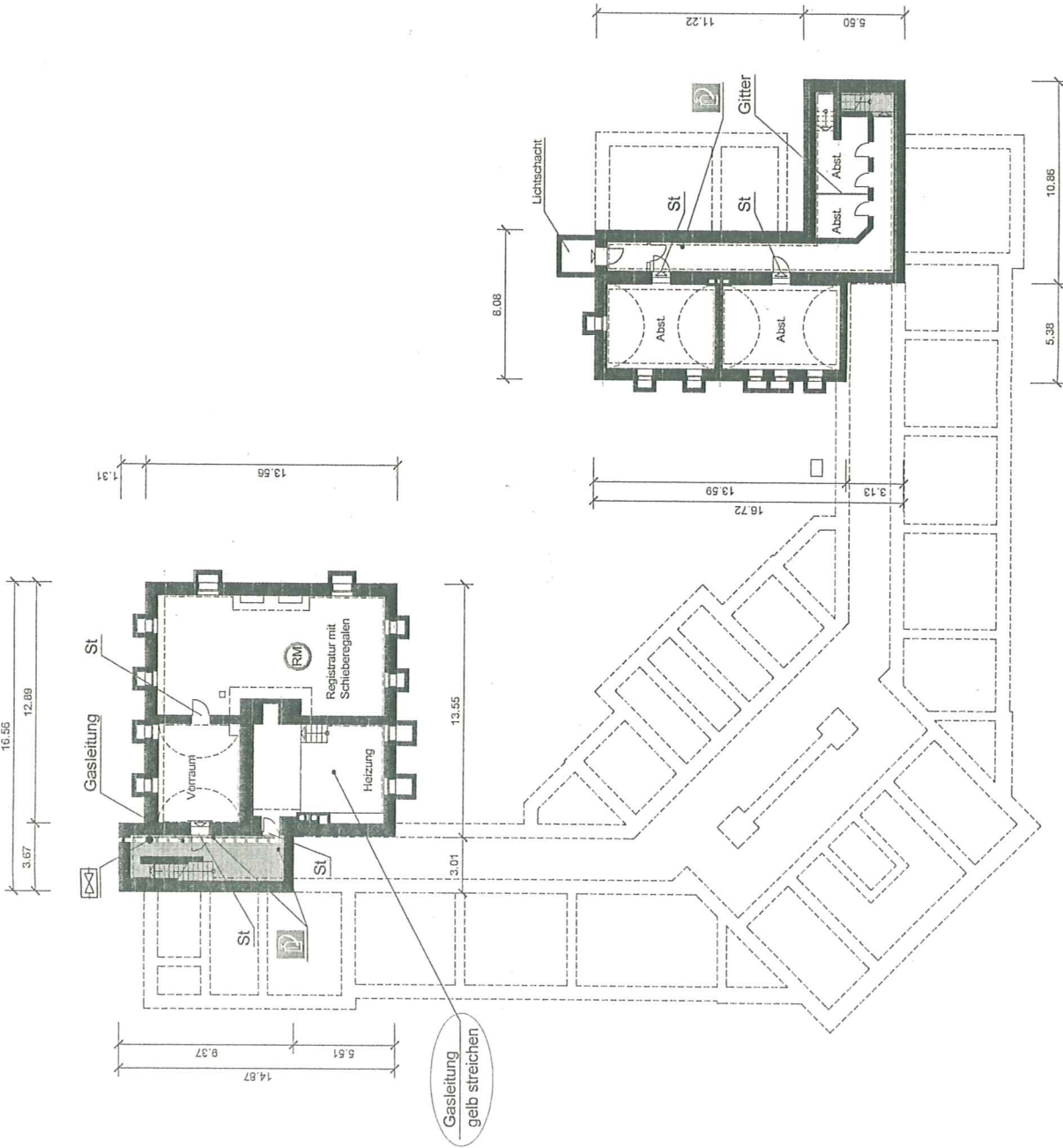




LEGENDE

-  F 90 Wand
-  St
-  Notwendiger Treppenraum
-  Feuerlöscher 6 Löschmitteleinheiten
-  Absperreinrichtung, Gas
-  Brandmeldeanlage
-  Rauchmelderüberwachter Bereich
-  Erforderliche Maßnahme

BMA
teilweise



Dieser Plan stellt die wesentlichen brandschutztechnischen Anforderungen schematisch dar. Verbindlich ist die Textfassung des Brandschutzkonzeptes.

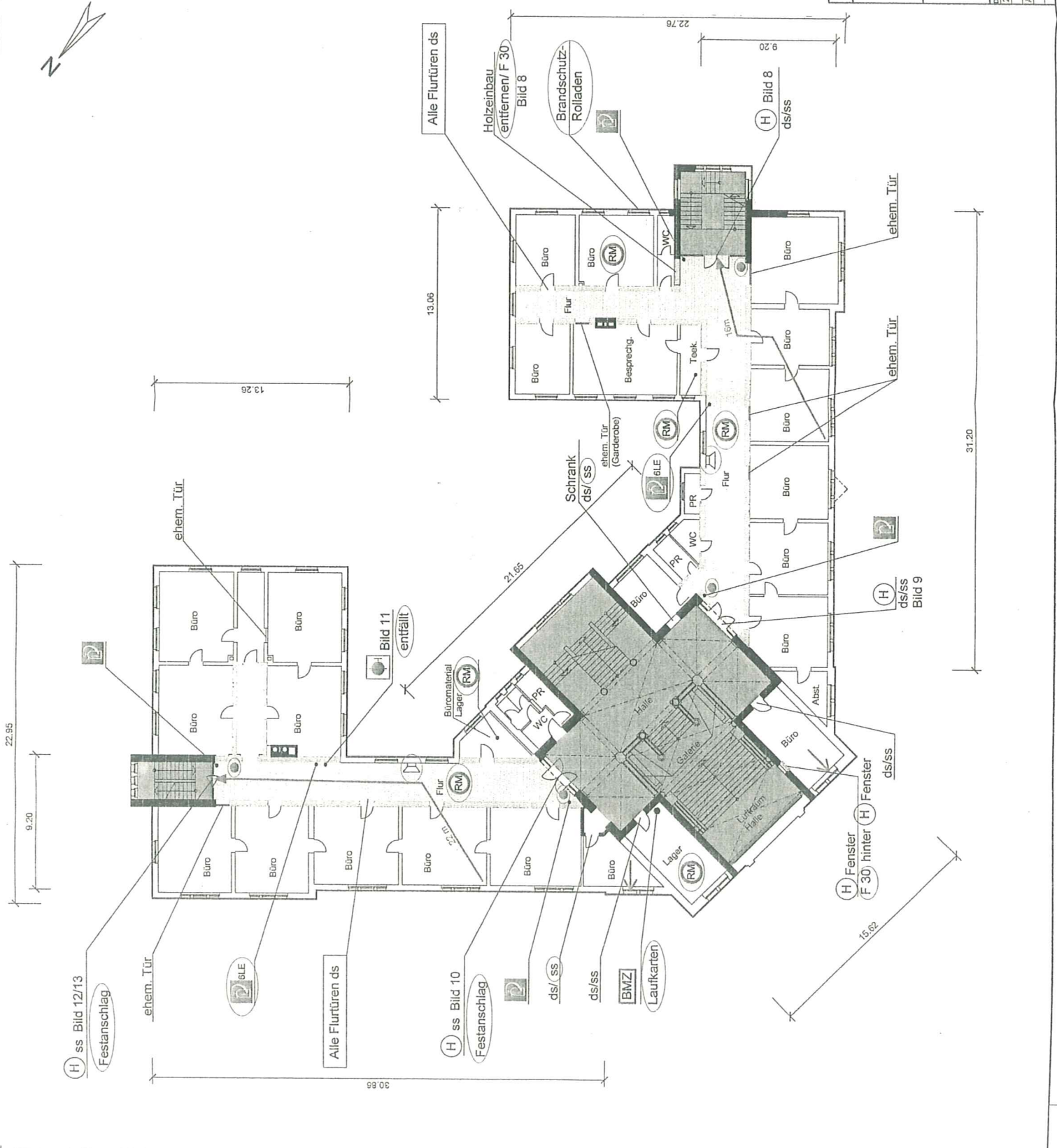
PLANNINGS- UND SACHVERSTÄNDIGENBÜRO	BAUHERR:
LÖTUNG-HEIZUNG BAU- UND ANLAGENFACHBEREICH TAGESLÜCHTECHNIK	Landkreis Reutlingen Bismarckstraße 47 72764 Reutlingen
K. MEISEN Reichbauer Strasse 24-26 89120 Langenen Telefon (0 71 45) 7623	PROJEKT: 08 - 0110
NAME	ANLAGE
28.01.08	JK
ANGEBERGER DATUM	NAME
	ZEICHNUNGS-NR. 01
	MASSSTAB 1 : 250
	Grundriss Untergeschoss



LEGENDE

- F 90 Wand
- F 30 Wand
- ds Tür dichtschießend
- ss Tür selbstschließend
- H Historische Holz-Glas Tür mit seitlichen und oberen feststehenden Elementen
- Notwendiger Treppenraum
- Notwendiger Flur
- Fluchtweglängen
- 1. Rettungsweg
- 2. Rettungsweg
- Wandhydrant
- Feuerlöscher 6 Löschmittleinheiten
- BMA Brandmeldeanlage BMA
- Rauchmelderüberwacher Bereich RM
- Brandmeldezentrale BMZ
- Druckknopfmelder
- Akustischer Signalgeber
- Erforderliche Maßnahme

BMA
teilweise



Dieser Plan stellt die wesentlichen brandschutztechnischen Anforderungen schematisch dar. Verbindlich ist die Textfassung des Brandschutzkonzeptes.

PLANUNG UND SACHVERSTÄNDIGENBÜRO	BAUHER:	Landkreis Reutlingen Bismarckstraße 47 72764 Reutlingen
LÜFTUNG-HEIZUNG BAULICHER BRANDSCHUTZ WÄRMESCHUTZTECHNIK	PROJEKT:	08 - 0110
K. MEISEN Bismarckstraße 24-30 72764 Reutlingen Telefon (0 71 49) 7023 Telefax (0 71 49) 7025	Sanierung Hauptgebäude Landratsamt Reutlingen Bismarckstraße 47	Grundriss 1. OG
DATUM: 28.01.08	NAMEN: JK	ZEICHNUNGS-NR.: 03
ÄNDERUNG:	DATUM:	NAMEN:
		MASSSTAB: 1 : 250



LEGENDE

F 90 Wand

F 30 Wand

ds Tür dichtschießend

ss Tür selbstschließend

(H) Historische Holz-Glas Tür mit seitlichen und oberen feststehenden Elementen

Notwendiger Treppenraum

Notwendiger Flur

Fluchtweglängen

1. Rettungsweg

2. Rettungsweg

Wandhydrant

Feuerlöscher 6 Löschmitteleinheiten

BMA Brandmeldeanlage

Rauchmelderüberwachter Bereich

Druckknopfmelder

Akustischer Signalgeber

Erforderliche Maßnahme



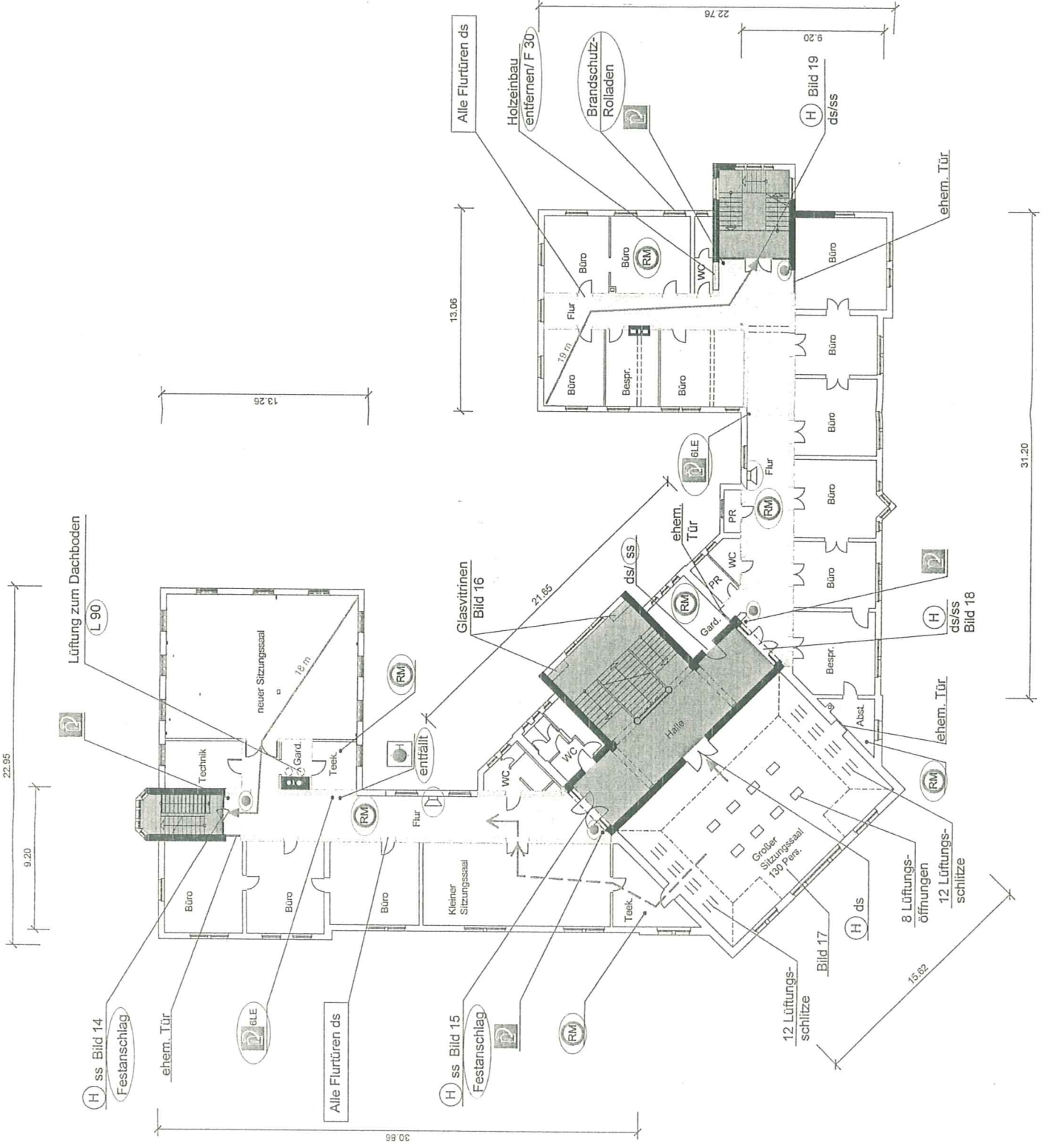
Dieser Plan stellt die wesentlichen brandschutztechnischen Anforderungen schematisch dar. Verbindlich ist die Textfassung des Brandschutzkonzeptes.

PLANUNGS- UND SACHVERSTÄNDIGER:
 PLANUNG:
 LÜFTUNG-HEIZUNG-UND KLIMATECHNIK
 TAGESLICHTTECHNIK

BAUHER:
 Landkreis Reutlingen
 Bismarckstraße 47
 72764 Reutlingen

PROJEKT: 08-0110
 Sanierung Hauptgebäude
 Landratsamt Reutlingen
 Bismarckstraße 47

ZEICHNUNGS-NR. 04
 MASSSTAB: 1:250
 BESITZ DER VERLEIHRECHTE AN DIESEM PLAN BEI AUSDRUCK UND FÜR ANDERE ZWECKE IST NICHT ZULASSIG.



ANÄNDERUNG	DATUM	NAMME	NAME
	28.01.08	JJK	
K. MEISEN Reutlinger Strasse 24-28 72764 Reutlingen Telefon (0 71 45) 7023 Telefax (0 71 45) 7025			



LEGENDE

- F 90 Wand
- F 30 Wand

- ds Tür dichtschießend
- ss Tür selbstschießend
- St Stahltür

- (H) Historische Holz-Glas Tür mit seitlichen und oberen feststehenden Elementen
- Notwendiger Treppenraum
- Notwendiger Flur

- Fluchtweglängen
- 1. Rettungsweg
- 2. Rettungsweg

- Wandhydrant
- Feuerlöscher 6 Löschmitteleinheiten

- BMA Brandmeldeanlage
- RM Rauchmelderüberwachter Bereich

- Druckknopfmelder
- Akustischer Signalgeber
- Erforderliche Maßnahme

BMA
flächendeckend

Dieser Plan stellt die wesentlichen brandschutztechnischen Anforderungen schematisch dar. Verbindlich ist die Totfassung des Brandschutzkonzeptes.

PLANUNGS- UND SACHVERANTWORTLICHER: BAUHERR: Landkreis Reutlingen, Bismarckstraße 47, 72764 Reutlingen

LÖTUNG-WEIZUNG BAULICHER BRANDSCHUTZ TAGESGESCHICHTEN

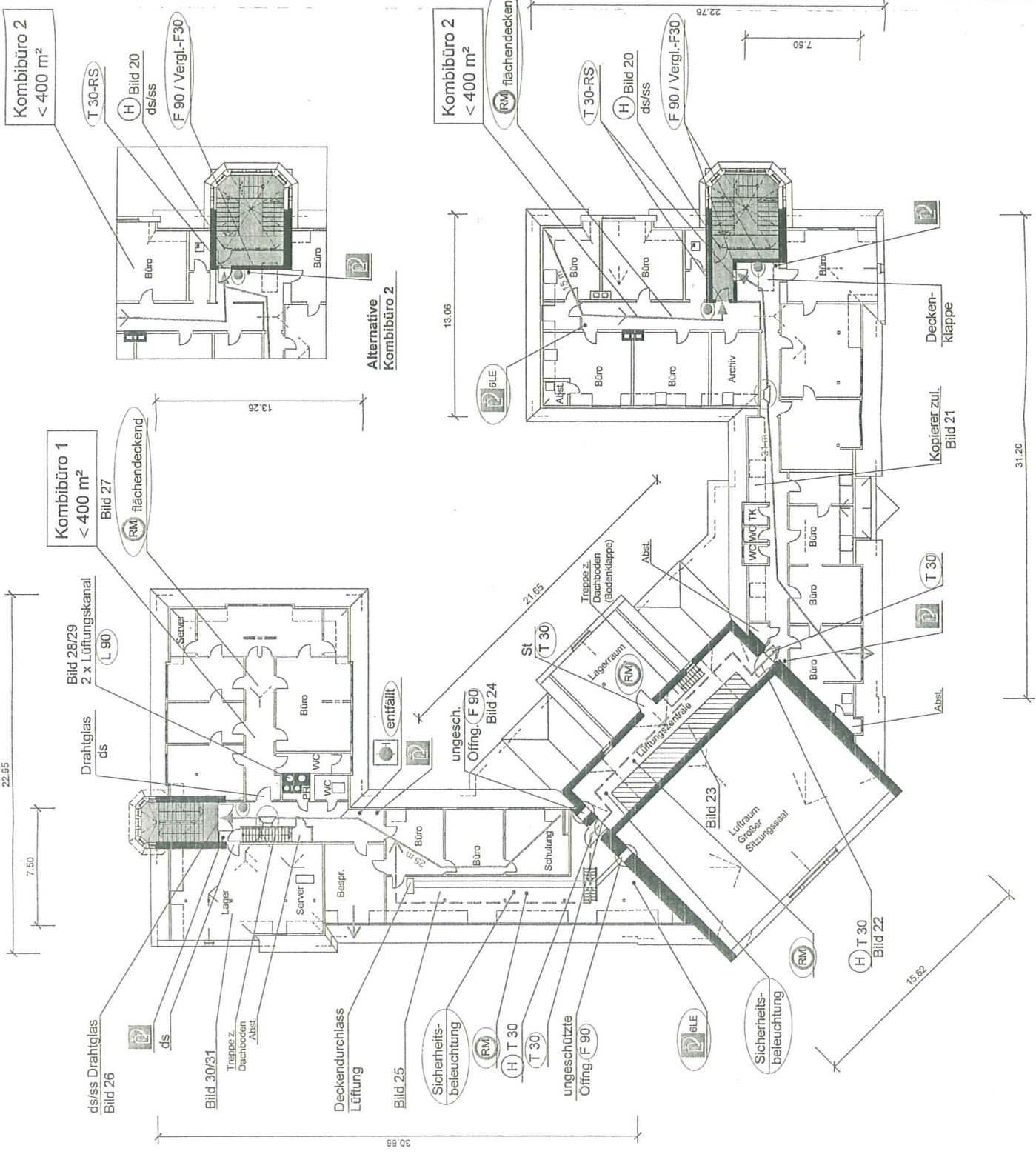
PROJEKT: 08 - 0110

K. MEISEN
Hauptstraße 24-26
72764 Reutlingen
Telefon (0 71 45) 7023
Telefax (0 71 45) 7025

ZEICHNUNGS-NR.	DS	MASSSTAB:	1 : 250
ANGEBUNG	DATUM	NAMEN	
28.01.08	JK		

Grundriss Dachgeschoss

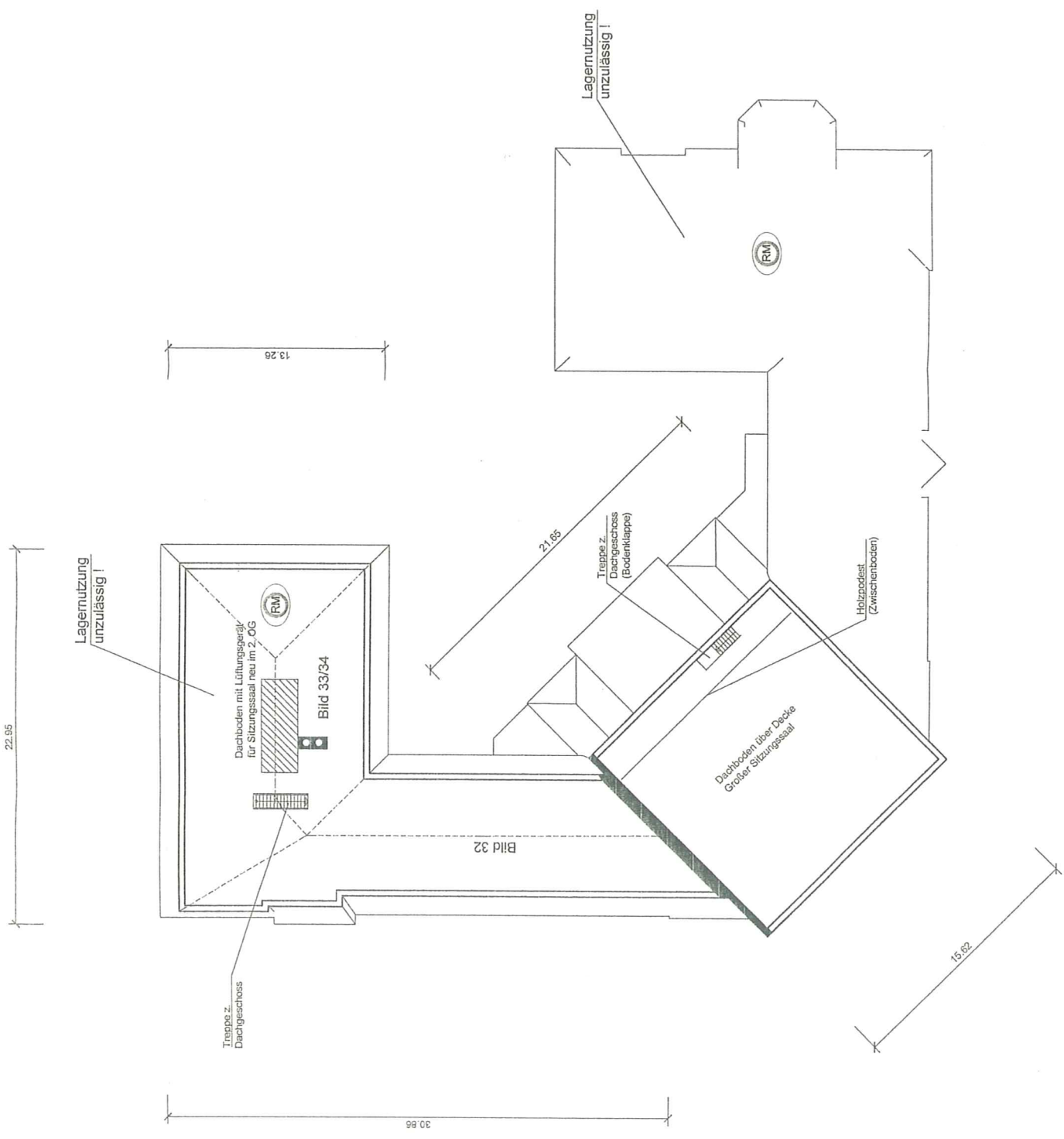
DESS IST EINE INNOVATIVE INGENIEURFIRMALICHTWEITWAHR ANHERTTE IST AUSSCHLIESLICH MIT UNSERER SICHTELFÜHRUNG ZUR VERANTWORTUNG FÜR DAUER.





LEGENDE

- BMA Brandmeldeanlage
- RM Rauchmelderüberwachter Bereich
- F 90 Wand
- Erforderliche Maßnahme



Dieser Plan stellt die wesentlichen brandschutztechnischen Anforderungen schematisch dar. Verbindlich ist die Textfassung des Brandschutzkonzeptes.

PLANUNGS- UND
BAUHERRE:
LANDKREIS REUTINGEN
Bismarckstraße 47
72764 Reutlingen

PROJEKT: 08 - 0110
Sanierung Hauptgebäude
Landratsamt Reutlingen
Bismarckstraße 47
Grundriss Dachboden

ANGEBUNG	DATUM	NAME

MASSSTAB: 1 : 250
DIES IST EINER DER WICHTIGEN PLANEN FÜR DEN BRANDSCHUTZ AN DER
BETRIEBSTÄTTE. ES MÜSSEN SICH AN DIESE ANFORDERUNGEN HALTEN.

Kostenschätzung

Gebäude Bismarckstr. 47

Brandschutzmaßnahmen gemäß Konzept von Büro Meisen vom 23.12.2008

1. Maurerarbeiten

1.1 Vorhandene Türöffnung im EG
(KFZ-Ausgabe) zumauern (T 90)
samt Nebenarbeiten

1 Stück	pauschal	2.000,- €
---------	----------	-----------

1.2 Vorhandene Wandnischen der
demontierten Hydranten zumauern

4 Stück	500,- €	2.000,- €
---------	---------	-----------

1.3 Wandnischen der demontierten
Einbauschränke ausmauern (T 30)

2 Stück	750,- €	1.500,- €
---------	---------	-----------

1.4 Sonstiges und Unvorhersehbares

1 Stück	pauschal	1.500,- €
---------	----------	-----------

Summe 1 - Maurerarbeiten

7.000,- €
=====

2. Zimmerarbeiten

- Entfällt -

3. Stukkateurarbeiten

3.1 zugemauerte Türöffnung im Bereich KFZ-Zulassung beidseitig verputzen			
1 Stück	pauschal		500,- €
 3.2 Neue Brandschutztüren in vorhandene Wände einputzen			
7 Stück	350,- €		2.450,- €
 3.3 Sonstige diverse Zu- und Beiputzarbeiten z.B. im Bereich demontierter Elektrohaupt- Verteiler, Hydranten u.ä.			
1 Stück	pauschal		7.000,- €
 3.4 Schlitz zuputzen in gestalterisch sensiblen Bereichen wie Flure, Treppenhäuser etc.			
1 Stück			6.000,- €
			<hr/>
Summe			15.950,- €
Zur Rundung			50,- €
			<hr/>
Summe 3 – Stukkateurarbeiten			16.000,- €
			=====

4. Trockenbauarbeiten

4.1 Gipskartonständerwände im Bereich
Fluchtwege DG in geprüfter
F30-Konstruktion erstellen

40 m² 100,- € 4.000,- €

4.2 Zulage für Türen

1 Stück 750,- € 750,- €

4.3 Brandschutzbekleidungen als
abgehängte Decke F 30 im EG
einschl. Nebenarbeiten

1 Stück pauschal 30.600,- €

4.4 Brandschutzverkleidung
Treppenhaus Süd (EG)

1 Stück pauschal 6.500,- €

4.6 Sonstiges und Unvorhersehbares

1 Stück pauschal 3.000,- €

Summe 44.850,- €
Zur Rundung 150,- €

Summe 4 – Trockenbauarbeiten 45.000,- €

=====

5. Schreinerarbeiten

5.1 Sämtliche Zimmertüren, einflügelig, auf Dichtigkeit prüfen, Dichtgummis auswechseln, Türen bearbeiten etc

90 Stück 75,- € 6.750,- €

5.2 Wie vor, jedoch 2flügelig

8 Stück 250,-€ 2.000,- €

5.3 Anbau automatischer Türschließer

2 Stück 250,- € 500,- €

5.4 Ausbau von Einbauschränken, Schutt abfahren etc.

3 Stück 250,- € 750,- €

5.5 Historische Schwingtüren, 2flügelig, mit festen Seitenteilen und Oberlicht, im Haupttreppenhaus, denkmalgerecht umbauen (Glasaustausch, Beschläge ändern, Dichtgummis einbauen, Anschlag einbauen etc.)

4 Stück 6.000,- € 24.000,- €

5.6 wie vor, jedoch einflügelig, mit festen Seitenteilen und Oberlicht (Treppenhaus Ost)

2 Stück 5.000,- € 10.000,- €

5.7 wie vor, jedoch 2flügelig (Treppenhaus Süd)

3 Stück 7.000,-€ 21.000,- €

5.8 wie vor, jedoch 1flügelig (geschlossen) und verglastem Oberlicht (Flur EG/Treppenhaus Süd)

1 Stück 2.000,- €

5.9 Sonstiges und Unvorhersehbares

1 Stück pauschal 5.000,- €

Summe 5 – Schreinerarbeiten

72.000,- €
=====

6. Brand- / Rauchschutztüren

6.1 T-30 RS-Türen, 1flügelig, ca. 1,00 x 2,00 m, Blech, (Treppenhaus UG, Asservatenraum, Hausmeisterbüro, DG Lüftung)		
5 Stück	1.000,- €	5.000,- €
6.2 wie vor, jedoch 2flügelig, ca. 2,50 x 2,80 m (Flur EG Zulassung)		
1 Stück		4.000,- €
6.3 Zulage für Umbau Schließzylinder/Blockschloss etc.		
1 Stück		1.000,- €
6.4 wie vor, jedoch 2flügelig (Lagerraum und Treppe UG)		
1 Stück		2.000,- €
6.5 T-30 RS-Türen, Holz, 1flügelig, ca. 1,00 x 2,00 m (EG Kellerabgang)		
1 Stück		2.000,- €
6.6 Verglaster Treppenhausabschluss im DG, F 90/Vergl. F 30, mit 2 Türen T 30 RS eingebaut		
1 Stück	pauschal	22.000,- €
6.7 Sonstiges und Unvorhersehbares		
1 Stück	pauschal	4.000,- €

Summe 6 – Brand- / Rauchschutztüren		40.000,- € =====

7. Brand- / Rauchschutzverglasungen

7.1 F 30 Fenster , mit gewölbtem Sturz, Einbau vor historische Fenster ins Treppenhaus Liefen und einbauen		
1 Stück		2.500,- €
7.2 Brandschutzrollläden , in 3 übereinanderliegenden Räumen im Bereich Treppenhaus Süd, elektrisch betrieben und über Rauchmelder gesteuert.		
3 Stück	5.000,- €	15.000,- €
7.3 Sonstiges und Unvorhersehbares		
1 Stück	pauschal	2.500,- €
		<hr/>
Summe 7 – Brand- / Rauchschutzverglasung		20.000,- € =====

8. Sonstige Türen und Fenster

8.1 Umbau / Versetzen der elektrischen Glasschiebetür (KFZ-Zulassung Ausgabe)		
1 Stück	pauschal	5.000,- €
		<hr/>
Summe 8 – Sonstige Türen und Fenster		5.000,- € =====

9. Rauchabzugsanlage

- Entfällt -

10. Brandmeldeanlage

10.1 Erweiterung der vorhandenen Brandmeldeanlage

automatische Melder im gesamten Gebäude,
diverse Druckknopfmelder, Verkabelung, etc.

1 Stück	pauschal	40.000,- €
---------	----------	-------------------

=====

11. Elektrotechnische Arbeiten

11.1 Erneuerung / Abänderung der Beleuchtung und Verkabelung in den neu geschaffenen, abgeschlossenen Treppenhäusern sowie teilweise in Fluren (Fluchtwege), batteriebetriebene Fluchtwegschilder, etc.

1 Stück	pauschal	16.000,- €
---------	----------	------------

11.2 Verkleidung des Elektrohauptverteilers

feuerbeständig mit Zulassung,
z.B. Fabrikat PRIORIT o.ä.

1 Stück		20.000,- €
---------	--	------------

11.3 wie vor, jedoch Unterverteilung Flur UG (Zulassung)

1 Stück		4.000,- €
---------	--	-----------

11.4 wie vor, jedoch an sonstigen Unterverteilern in allen Geschossen

4 Stück	2.000,- €	8.000,- €
---------	-----------	-----------

Summe 11. - Elektrotechnische Arbeiten

48.000,- €

=====

12. Stahlbau / Fluchttreppe

- Entfällt -

13. Malerarbeiten

- 13.1 Im Zuge der Verkabelung RM und sonstiger Ein- und Umbauten sind im Bereich der Treppenhäuser und Flure in erhebliche Maße Malerarbeiten erforderlich.

1 Stück	pauschal	40.000,- € =====
---------	----------	----------------------------

14. Bodenbelagsarbeiten

- 14.1 wie vor, jedoch Fliesen- und Linoleumbelagsarbeiten

1 Stück	pauschal	5.000,- € =====
---------	----------	---------------------------

15. Feuerlöscher

- 15.1 Im Zuge Umsetzung des Brandschutzkonzepts erforderliche, zusätzliche neue Löscher, Überprüfung der Vorhandenen, gegebenenfalls Umsetzung derselben usw.

1 Stück	pauschal	2.000,- € =====
---------	----------	---------------------------

16. Heizungsbau

- 16.1 Im Zuge der Arbeiten erforderliche Demontage/Umbau von Heizkörpern und -leitungen, etc.

1 Stück	pauschal	2.000,- € =====
---------	----------	---------------------------

17. Sanitärarbeiten

17.1 Demontage der Wandhydranten
in 4 Geschossen

1 Stück	pauschal	4.000,- € =====
---------	----------	---------------------------

18. Architekten-/ Ingenieurleistungen

18.1 Anrechenbare Kosten für Architekten

Kostenschätzung ca. 290.000,- €, Honorarzone II

1 Stück	pauschal	28.000,- €
---------	----------	------------

18.2 Elektrotechnik

Brandmeldeanlage, Sicherheitsbeleuchtung
Verteiler, etc.

1 Stück	pauschal	8.000,- € _____
---------	----------	--------------------

Summe 18 – Architekten- / Ingenieurleistungen		36.000,- € =====
--	--	----------------------------

Zusammenstellung:

1.	Maurerarbeiten	7.000,- €
2.	Zimmerarbeiten	0,- €
3.	Stukkateurarbeiten	16.000,- €
4.	Trockenbauarbeiten	45.000,- €
5.	Schreinerarbeiten	72.000,- €
6.	Brand- / Rauchschutztüren	40.000,- €
7.	Brand- / Rauchschutzverglasungen	20.000,- €
8.	Sonstige Türen und Fenster	5.000,- €
9.	Rauchabzugsanlage	0,- €
10.	Brandmeldeanlage	40.000,- €
11.	Elektrotechnische Arbeiten	48.000,- €
12.	Stahlbau / Fluchttreppe	0,- €
13.	Malerarbeiten	40.000,- €
14.	Bodenbelagsarbeiten	5.000,- €
15.	Feuerlöscher	2.000,- €
16.	Heizungsbau	2.000,- €
17.	Sanitärarbeiten	4.000,- €
18.	Architekten- / Ingenieurleistungen	36.000,- €
Gesamtsumme Bismarckstr. 47		382.000,- € =====